



RÉISERBANN
d'Réiser Gemeng

de BUET

Juli
August

www.roeser.lu

N° 4 - 2022

Informatiounsblat
vun der
Réiser Gemeng

Bierchem
Béiweng
Kockelscheier
Krautem
Léiweng
Peppeng
Réiser



EDITO

- 3 Kulturelles und sportliches Freizeitangebot im Sommer

ADMINISTRATIOUN

- 4 Informations et numéros téléphoniques

ÄR GEMENG

- 5 Aménagement d'une voie cyclable suggestive
6 Avis au public
7 Concours pour photographes amateurs / Amateur-Fotowettbewerb
8 Carsharing : une station CFL Flex à Roeser

ETAT CIVIL

- 8 Etat civil - Avril & Mai 2022

GUTT ZE WËSSEN

- 10 Nous sommes Antigaspî, et vous ?
11 Super user
12 Ferienzeit ... aber sicher! / Les vacances ... en toute sécurité !
13 Mise en place du nouveau réseau RGTR
13 Bicherbus 2022/2023

ËMWELT

- 14 Ayons les bons gestes dans les champs, forêts et prairies !
15 Setzen Sie auf die Sonne, eine nachhaltige und erneuerbare Energiequelle! / Misez sur le soleil : une source d'énergie renouvelable !
16 Ze gutt fir futti goen ze loossen, dofir: Zerwéiert lech!
17 Nature for People – People for Nature
18 Ressourcen Dag um Gréis
19 Vum Reen bis an de Waassertuerm

REPORTAGE

- 20 Réiserbänner Pompjeeën
22 Dem Ouschterhues op der Spuer 2022
23 Théâtre-forum sur le sujet de la violence domestique
24 Contrôle annuel des bornes de démarcations entre Roeser et Zoufftgen
25 En Dag am Bësch
26 Nachbarschaftsfest 2022
26 Rendez-vous aux jardins 2022
27 Nuit du Sport

KULTUR A FRÄIZÄIT

- 28 Cours communaux - Session 2022/2023
30 Jugendhaus an der Gemeng Réiser

SPORT

- 31 Stages de Tennis
32 Reprise des cours de Tennis à l'extérieur - Jeunes
33 Reprise des cours de Tennis à l'extérieur - Adultes

EVENTS

- 34 Réiserbänner Pompjeeën

GEMENGENEVENTS

- 35 Kultur am Klouschtergaart
36 Fit duerch de Summer

Imprimé sur papier recyclé

KlimaPakt | EUROPEAN ENERGY AWARD
Meng Gemeng engagéiert sech

**Calendrier de parution :
de Buet n° 5 - 2022****Période**

Septembre - Octobre 2022

Date limite de rédaction

16 août 2022

Date de parution

Semaine 35

**Calendrier de parution :
den Agenda 2022****Période**

Septembre 2022

Date limite de rédaction

16 août 2022

Date de parution

Semaine 35

Période

Octobre 2022

Date limite de rédaction

16 septembre 2022

Date de parution

Semaine 39



EDITEUR

Administration communale ROESER

40, Grand-rue • L-3394 Roeser

T. : 36 92 32 - 1 • F. : 36 92 32 - 219

www.roeser.lu • info@roeser.lu

COORDINATION

Tom Jungen / Erny Strecker / Edy Reding /

Kim Altmann / Mike Majerus

TEXTES

Kim Altmann

CIGL Roeserbann & Weiler-la-Tour

Commission communale culturelle

Commission communale de l'environnement

Anita Floener

Klima-agence

Maison des Jeunes Berchem

Max Klein

Ministère de l'Agriculture, de la Viticulture

et du Développement rural

Ministère de l'Éducation nationale,

de l'Enfance et de la Jeunesse

Ministère de la Mobilité et des Travaux

publics – Service RGTR

Mike Majerus

Nationalbibliothék

Police Grand-Ducale

Pompjeeën Réiserbann

SICONA Naturschutzsyndikat

Tennis Club Réiserbann

Olivier Thiry

PHOTOS

Kim Altmann

Rosanna Bevilacqua

Jerry Bucari

CIGL Roeserbann & Weiler-la-Tour

Commission culturelle communale

Hype – Social Media Agency

Max Klein

Mike Majerus

Serge Nickels

Pompjeeën Réiserbann

Sicono Naturschutzsyndikat

Wayne Stoffel

Dario Tantone

Dave Zimmer

LAYOUT - misenpage s.à r.l.

TIRAGE - 2.800 exemplaires

Kulturelles und sportliches Freizeitangebot im Sommer

Die Gemeinde Roeser ist seit jeher eine aktive Gemeinde. Es besteht ein vielfältiges Angebot an sportlichen und kulturellen Aktivitäten. Verantwortlich hierfür ist neben den zahlreichen lokalen Vereinen auch die Gemeinde. So auch in den kommenden Wochen.

Bekanntlich ist Roeser beim Projekt Esch2022 nicht vertreten. Um aber unseren Bürgerinnen und Bürgern auch in ihrer Gemeinde kulturelle Veranstaltungen anzubieten, haben wir beschlossen in Zusammenarbeit mit der Kultur- und Sportkommission den wunderschönen Rahmen des Klostergartens in Peppingen zu nutzen um hier eine erste Ausgabe von „Kultur am Klouschtergart“ vom 26. Juni bis zum 20. Juli zu organisieren. Damit die Veranstaltungen unabhängig vom Wetter stattfinden können, sowie auch aus Akustikgründen, wurde bereits Mitte Juni ein größeres Zelt hier installiert. Vielleicht hatten Sie bereits die Gelegenheit eine Veranstaltung zu besuchen. Wenn nicht, schauen Sie sich das Programm an, Sie finden es auf unserer Internetseite, aber auch auf Seite 35 dieser Ausgabe des „Buet“. Wir sind auf jeden Fall überzeugt, dass es uns gelungen ist mit den teilnehmenden Künstlern ein breites Spektrum abzudecken. Angeboten werden z.B. ein luxemburgischer Liederabend, französischer Chanson, eine Brass Band aber auch Lesungen und Workshops für Groß und Klein.

Damit auch jeder an den Veranstaltungen unabhängig von seiner finanziellen Situation teilnehmen kann, haben wir beschlossen kein Geld für den Eintritt zu den Events zu verlangen. Eine Spende ist aber immer willkommen. Das gesammelte Geld werden wir am Ende an eine gemeinnützige Vereinigung weitergeben welche die ukrainischen Flüchtlinge unterstützt.

Bereits im letzten Sommer hatten wir in Zusammenarbeit mit der Kultur- und Sportkommission sowie der Vereinigung „Fit Réiser“ das Projekt „Fit duerch de Summer“ organisiert. Die Idee wurde an sich in Corona-Zeiten geboren und bestand darin allen Einwohnerinnen und Einwohnern der Gemeinde, ob Groß oder Klein, die ihre Ferien zuhause verbringen, auch während des Sommers sportliche Aktivitäten anzubieten. Angesichts des Erfolgs vom letzten Jahr haben wir uns relativ schnell dazu entschieden, unabhängig von Corona, auch dieses Jahr wieder eine Ausgabe von „Fit duerch de Summer“ zu organisieren.

Der Startschuss für die diesjährige Ausgabe fiel am 19. Juni, dem Wochenende nach der „Nuit du Sport“. Von der Dauer her ein wenig

kürzer als im letzten Jahr, werden noch bis einschließlich am 31. Juli an jedem Sonntag, von 10.15 bis 11.30 Uhr, Aktivitäten für Kinder und Erwachsene im Park Kolla in Krautem angeboten. Die Anmeldungen erfolgen an Ort und Stelle und die Teilnahme ist gratis. Das Programm der Aktivitäten der diesjährigen Ausgabe finden Sie auf unserer Internetseite.

Ein weiteres Projekt das während der Ferienzeit angeboten werden soll befindet sich aktuell noch in Planung. In Zusammenarbeit mit der Kultur- und Sportkommission wollen wir einen speziell auf Kinder und Jugendliche zugeschnittenen Wanderweg durch die Ortschaften Krautem und Roeser anlegen. Da die Planungen noch nicht ganz abgeschlossen sind, können und wollen wir zu diesem Zeitpunkt noch keine weiteren Details verkünden. Wir werden Sie zu gegebenem Zeitpunkt mittels unseren üblichen Kommunikationskanälen über das Projekt informieren.

Neben diesen drei neuen Projekten der Gemeinde bietet aber zum Beispiel auch das Jugendhaus in Berchem wieder für alle Jugendlichen zwischen 12 und 15 Jahren fast täglich, zwischen dem 15. und 29. Juli, eine Reihe von außergewöhnlichen Aktivitäten an. Das Programm können Sie dieser Ausgabe des „Buet“, Seite 30, entnehmen. Weitere Infos bezüglich der Aktivitäten und der Anmeldung finden Sie auf der Internetseite des Jugendhauses www.mjb.lu.

Zu erwähnen bleibt noch, dass auch die Maison Relais in diesem Jahr wieder ihre Ferienaktivitäten vom 18. Juli bis zum 5. August für Kinder der Schulzyklen 1.2 bis 4.2 organisiert. Auch hier wird den Kindern in der Ferienzeit wie in jedem Jahr ein abwechslungsreiches Programm angeboten.

Wir möchten an dieser Stelle allen Personen die in irgendeiner Form an der Organisation beteiligt sind ein großes Dankeschön aussprechen und wir freuen uns bereits jetzt darauf Sie bei den verbleibenden Aktivitäten und Veranstaltungen begrüßen zu dürfen.

Ihr Schöffenrat,

Tom Jungen, Erny Strecker, Edy Reding



tom.jungen@roeser.lu
erny.strecker@roeser.lu
edy.reding@roeser.lu

Informations et numéros téléphoniques

Commune de Roeser

ADMINISTRATIION

Heures d'ouverture des bureaux :

- lundi de 13h00 à 16h30
- mardi-jeudi de 08h00 à 11h30 et de 13h00 à 16h30
- vendredi de 07h00 à 16h30

BIERGERZENTER

Standard-Renseignements	36 92 32 1
Stéphanie Schaffener	36 92 32 200
Dan Capésius	36 92 32 220
Anita Fischbach-Floener, <i>Etat Civil</i>	36 92 32 221
Véronique Demuth	36 92 32 222

COLLÈGE DES BOURGMESTRE ET ÉCHEVINS 36 92 32 1

Tom Jungen, <i>bourgmestre</i>
Erny Strecker, <i>échevin</i>
Edy Reding, <i>échevin</i>

SECRETARIAT

Alain Inglebert, <i>secrétaire communal</i>	36 92 32 1
Olivier Thiry	36 92 32 1
Etienne Baudoin	36 92 32 212
René Engleitner	36 92 32 214
Dragana Cubrilo	36 92 32 212
Téléfax	36 92 32 219

RELATIONS PUBLIQUES

Kim Altmann	36 92 32 208
Mike Majerus	36 92 32 213
Téléfax	36 92 32 219

SERVICE DU PERSONNEL

Marc Theis	36 92 32 211
------------	--------------

RECETTE COMMUNALE

Bernard Hübsch, <i>receveur communal</i>	36 92 32 230
Luc Dominiczy	36 92 32 231
Téléfax	36 92 32 239

COORDINATEUR SPORTIF

Jerry Bucari	36 92 32 296
--------------	--------------

SERVICE TECHNIQUE

Joe Geronzi	36 92 32 204
Pelin Isik	36 92 32 207
Rui Peixoto	36 92 32 234
Claude Damy	36 92 32 235
Nathalie Frascht	36 92 32 236
Yannick Simoes	36 92 32 237
Laurent Poeckes	36 92 32 250
Patrick Nilles	36 92 32 251
John Peltier	36 92 32 252
Sara Fuchs-Jaworski	36 92 32 253
Mike Fritz	36 92 32 254
Pit Mersch	36 92 32 256
Jérôme Lanners	36 92 32 258
Permanence	36 92 32 500
(en dehors des heures de bureau)	
Téléfax	36 92 32 259

AGENTS MUNICIPAUX/GARDE-CHAMPÊTRE

Diane Elsen	36 92 32 291
Senin Muhovic	36 92 32 292

SERVICE ÉCOLOGIQUE

Max Klein	36 92 32 257
Téléfax	36 92 32 259

MAISON RELAIS

Carine Trierweiler	36 92 32 340
Carine Trierweiler - <i>Portable</i>	621 50 25 28
Corinne Damy	36 92 32 332
Malou Hoeser	36 92 32 460
Chris Vazzoler	36 92 32 328
Sonja Bassi	36 92 32 233
Téléfax	36 92 32 219

CRÈCHE "MËCKENHAISCHEN"

Jenny Hippert	36 92 32 470
Jenny Hippert - <i>Portable</i>	621 509 758
Sonja Bassi	36 92 32 233

ENSEIGNEMENT

Ecole de Crauthem	36 92 32 314
Ecole de Crauthem - <i>Téléfax</i>	36 92 32 350
Ecole de Bivange-Berchem (<i>pavillon</i>)	36 92 32 424
Education précoce	36 92 32 354
Centre pour le développement intellectuel	36 88 93
Médecine scolaire	36 92 32 373
Restaurant scolaire	36 92 32 340
Restaurant scolaire - <i>Téléfax</i>	36 92 32 219
Direction de région de Bettembourg	247 - 55 27 0
Service de guidance de l'enfance	26 44 44 - 30

INSTALLATIONS SPORTIVES ET CULTURELLES

Hall omnisports	36 92 32 336
Piscine intercommunale - SPIC	36 94 03 210
Centre culturel Edward Steichen	36 61 33

OFFICE SOCIAL COMMUN - Bettembourg, Frisange et Roeser

Melanda Johnny	26 51 66 55
<i>Permanence sociale :</i>	
- avec rendez-vous : mardi de 8h30 - 11h30	
johnny.melanda@oscbfr.lu / johnny.melanda@roeser.lu	

SERVICE MEDIATION

Standard-Renseignements	36 92 32 300
-------------------------	--------------

AUTRES SERVICES

Analyses de sang Picken doheem	8002 40 40
Club "Eist Heem"	36 92 32 499
Gaz (réseau) - SUDenergie	55 66 55 1
Flexibus	8002 20 20
Maison des Jeunes	36 92 32 666
Night Rider	9007 10 10
Parc de recyclage - STEP	52 28 34
Police grand-ducale Roeser	244 61 10 00
Secher doheem (<i>Service Téléalarme</i>)	26 32 66
Incendie/Secours Roeserbann (<i>Centre d'Incendie</i>)	49 771 6300
Incendie/Secours Roeserbann (<i>en cas d'inondations</i>)	49 771 6310
Incendie/Secours - <i>Téléfax</i>	26 36 15 80
Internetstuff	36 92 32 480
Service de proximité du C.I.G.L.	27 12 96 1
Service forestier (<i>Georges D'Orazio</i>)	621 202 117

NUMÉROS UTILES

Autorisations de bâtir	36 92 32 252
Bâtiments communaux (<i>entretien</i>)	36 92 32 256
Canalisations	36 92 32 251
Cartes d'identités	36 92 32 220
Concessions aux cimetières	36 92 32 220
Décès	36 92 32 221
Déchets (<i>enlèvement</i>)	36 92 32 257
Eau potable (<i>distribution</i>)	36 92 32 254
Etablissements classés (" <i>commodo</i> ")	36 92 32 251
Factures fournisseurs	36 92 32 212
Impôts	36 92 32 230
Listes électorales	36 92 32 220
Loteries	36 92 32 221
Mariages	36 92 32 221
Naissances	36 92 32 221
Naturalisations	36 92 32 221
Nuits blanches	36 92 32 221
Passeports	36 92 32 220
Publications communales	36 92 32 213
Repas sur roues	36 92 32 243
Salles communales (<i>réservation</i>)	36 92 32 200
Service électrique	36 92 32 256
Taxes	36 92 32 221
Téléalarme	36 92 32 243

Aménagement d'une voie cyclable suggestive

Dans son effort de promouvoir les déplacements à vélo, la commune a récemment tracé dans une première phase une voie suggestive pour vélos : à Bivange ce tracé comprend la partie basse de la rue de Kockelscheuer, une partie de la rue Edward Steichen et la rue de Roeser. À Roeser ce marquage a été réalisé dans la rue de Bivange et la partie de la Grand-Rue qui va vers Crauthem. Ledit marquage continue à Crauthem par la rue de Bettembourg et la rue de Hellang.

La voie cyclable suggestive est une voie de circulation qui est destinée, mais non réservée, à la circulation des bicyclettes et qui est séparée du reste de la chaussée par une ligne discontinue. En présence d'un cycliste sur cette voie, les conducteurs de véhicules sont tenus d'observer les règles générales prescrites en cas de dépassement à savoir de **garder une distance minimale de 1,5 mètres par rapport au cycliste**. Le trafic mo-

torisé peut emprunter la voie suggestive en cas de besoin (p.ex. croisement).

Au contraire de la voie cyclable obligatoire, la voie suggestive peut dans certains cas être empruntée par d'autres usagers. Ainsi lors du croisement de deux véhicules, lorsque la largeur restante du couloir de circulation les y oblige, les poids lourds ou les autobus peuvent empiéter sur la voie suggestive située du côté droit dans le sens de la circulation.

Il est rappelé qu'**il est interdit de stationner son véhicule sur la voie cyclable suggestive**. Pourtant l'arrêt est autorisé. En cas d'un arrêt plus long, comme lors d'une livraison ou d'un déménagement, veuillez s.v.p. signaler à votre fournisseur qu'il est tenu de sécuriser son véhicule à l'aide d'un panneau et de cônes de chantier afin que les cyclistes peuvent contourner le véhicule en toute sécurité.



Avis au public

Modification de la partie graphique et écrite du PAG, dénommée « PAP NQ en vigueur à abroger »

Vote du projet

Par décision du 13 décembre 2021 le conseil communal a approuvé le projet de modification de la partie graphique du plan d'aménagement général (PAG) de la Commune de Roeser relative à la partie graphique du PAG au niveau des localités de Crauthem, Berchem, Bivange, Livange et Peppange et concernant plus particulièrement le reclassement de surfaces classées comme zones soumises à un plan d'aménagement particulier « nouveau quartier » (NQ) en « quartier existant ».

Il est porté à la connaissance du public qu'en date du 11 avril 2022, Madame la Ministre de l'Intérieur a approuvé la délibération en question.

Autorisation		
Autorité supérieure	Date	Références
Ministère de l'Intérieur	11 avril 2022	41C/015/2021

Conformément à l'article 82 de la loi communale modifiée du 13 décembre 1988, le projet de modification du PAG est à la disposition du public, à la maison communale, 40, Grand-rue L-3394 Roeser. Il est également publié sur le site internet communal www.roeser.lu. Il devient obligatoire trois jours après sa publication.

En exécution de l'article 16 de la loi modifiée du 21 juin 1999 portant règlement de procédure devant les juridictions administratives, un recours en annulation devant les juridictions de l'ordre administratif doit être introduit au plus tard dans les trois mois qui suivent la notification de la décision aux parties intéressées ou le jour où ces derniers ont pu en prendre connaissance.

Avis au public

Plan d'aménagement particulier

Modification du plan d'aménagement particulier - quartier existant « PAP NQ en vigueur à abroger » - Vote du projet.

Il est porté à la connaissance du public que le conseil communal en séance du 13 décembre 2021 a approuvé le projet de modification ponctuelle du plan d'aménagement particulier - quartier existant « PAP NQ en vigueur à abroger » au niveau des localités de Crauthem, Berchem, Bivange, Livange et Peppange et concernant plus particulièrement le reclassement de surfaces classées comme zones soumises à un plan d'aménagement particulier « nouveau quartier » en « quartier existant ».

Il est porté à la connaissance du public qu'en date du 27 avril 2022, Madame la Ministre de l'Intérieur a approuvé la délibération en question.

Autorisation		
Autorité supérieure	Date	Références
Ministère de l'Intérieur	27 avril 2022	19153/41C, mopo PAG 41C/015/2021

Conformément à l'article 82 de la loi communale modifiée du 13 décembre 1988, le plan d'aménagement particulier est à la disposition du public, à la maison communale, 40, Grand-rue L-3394 Roeser. Il est également publié sur le site internet communal www.roeser.lu. Il devient obligatoire trois jours après sa publication.

En exécution de la loi modifiée du 21 juin 1999 portant règlement de procédure devant les juridictions administratives, un recours en annulation devant le tribunal administratif peut être introduit par ministère d'avocat inscrit à la liste I des tableaux dressés par les conseils des Ordres des avocats contre la présente dans les trois mois qui suivent sa notification aux parties intéressées ou le jour où ces derniers ont pu en prendre connaissance.

Concours pour photographes amateurs



Délai d'inscription : 27.01.2023 !

L'administration communale de Roeser organise la **10^e édition du concours de photographie amateur « Grand-Prix Edward Steichen »** en collaboration avec la Commission culturelle locale et sous les auspices de la « FLPA - Fédération Luxembourgeoise de la Photographie Artistique asbl ». Le sujet de l'édition anniversaire est le suivant :

« L'homme e(s)t le présent »

Chaque photographe amateur qui souhaite participer à ce concours peut envoyer au maximum 4 photos dans les catégories noir/blanc et couleur. Les photos doivent avoir au minimum les dimensions 13X18 et

au maximum 20X30 et doivent être envoyées à l'administration communale de Roeser au plus tard le 27 janvier 2023, accompagnées du formulaire de participation.

Les gagnants seront désignés par un jury. Un 1^{er}, 2^e et 3^e prix seront distribués dans chacune des deux catégories (noir/blanc et couleur) (1^{er} prix : 400 € ; 2^e prix : 250 €, 3^e prix : 175 €).

Le jury récompensera également les trois meilleurs jeunes photographes (participants de moins de 18 ans). Ces prix sont dotés comme suit : 1^{er} prix : 275 €, 2^e prix : 125 € et 3^e prix : 75 €. Est considéré comme photographe jeunesse tout participant qui n'a pas encore atteint l'âge de 18 ans au 27 janvier 2023.

Chaque participant ne peut gagner qu'un seul prix par catégorie.

Le règlement complet ainsi que les formulaires de participation peuvent être retirés à l'administration communale de Roeser ou demandés par téléphone au 36 92 32 213 et 36 92 32 208. La participation à ce concours est gratuite.

Amateur-Fotowettbewerb



Anmeldefrist: 27.01.2023!

Die Gemeindeverwaltung Roeser organisiert die **10. Ausgabe des Amateur-Fotowettbewerbs „Grand-Prix Edward Steichen“** in Zusammenarbeit mit der lokalen Kulturkommission und unter der Schirmherrschaft der „FLPA - Fédération Luxembourgeoise de la Photographie Artistique asbl“. Das Thema der Jubiläumsausgabe lautet:

„Der Mensch und/ist die Gegenwart

Jeder Amateurfotograf, welcher an diesem Wettbewerb teilnehmen möchte, kann maximal 4 Fotos in den Kategorien Schwarz/Weiß und Farbe einsenden. Die Bilder müssen mindestens die Dimensionen 13X18 und

höchstens 20X30 haben und sollen bis spätestens den 27. Januar 2023, zusammen mit dem Teilnahmeformular, an die Gemeindeverwaltung Roeser verschickt werden.

Die Gewinner werden von einer Jury bestimmt. Verteilt werden jeweils ein 1., 2. und 3. Preis in den beiden Kategorien (Schwarz/Weiß und Farbe) (1. Preis: 400 €; 2. Preis: 250 €, 3. Preis: 175 €).

Die Jury prämiert ebenfalls die drei besten Jugendfotografen (Teilnehmer bis 18 Jahre). Diese Preise sind wie folgt dotiert: 1. Preis: 275 €, 2. Preis: 125 € und 3. Preis: 75 €. Als Jugendfotograf gilt jeder Teilnehmer, der am 27. Januar 2023 noch nicht das Alter von 18 Jahren erreicht hat.

Jeder Teilnehmer kann nur einen Preis pro Kategorie gewinnen.

Das komplette Reglement sowie die Teilnahmeformulare können bei der Gemeindeverwaltung Roeser abgeholt werden oder über Telefon 36 92 32 213 und 36 92 32 208 angefordert werden. Die Teilnahme an diesem Wettbewerb ist kostenlos.

Carsharing : une station CFL Flex à Roeser



www.flex.lu



Vous avez plusieurs options pour réserver un véhicule Flex: via Internet, via l'application mobile Flex Carsharing (iOS ou Android) ou par téléphone via le Flex-Servicecenter au (+352) 2883 3882.

Pour plus de détails sur le système Flex, veuillez visiter le site internet.

Depuis le 1^{er} juin 2021, la Commune de Roeser dispose d'une station du réseau d'auto-partage Flex développé par les CFL.

La station est aménagée sur le parking en face de la maison communale à la Grand-rue à Roeser.



Flex, c'est la solution de carsharing partout au Luxembourg, proposant des voitures disponibles à de nombreuses stations, pour la plupart connectées au réseau de transport public. Flex est la solution responsable pour les déplacements du quotidien.

Vous ne payez que pendant le temps de réservation de la voiture ainsi que par kilomètre parcouru.

Chaque personne titulaire d'un permis de conduire valide peut devenir un utilisateur Flex en quelques minutes, via son smartphone. Une fois inscrit, sa carte client fait office de clé de contact pour toutes les voitures à disposition.

ÉTAT CIVIL

Etat civil

Avril & Mai 2022

Mariages

Conjoint	Conjoint	Date
FISCHBACH Dan	NGWENI Roline	27/05/2022

Partenariats

Partenaire	Partenaire	Date
MOROCUTTI Jordan	VIGO Laetitia	28/04/2022
WROBLEWSKI Clément	MARTINEZ HUELAMO Elisabet	29/04/2022
CIACCHI Raphaël	GOUVEIA Laurinda	20/05/2022

Naissances

<i>Nom et prénom</i>	<i>Localité</i>	<i>Date</i>
NAKATH Lena	Peppange	08/04/2022
BOBIEV Bejan	Berchem	13/04/2022
QUIRING Mattia	Bivange	24/04/2022
DENUIT KLOPP Maila	Crauthem	26/04/2022
DOS SANTOS LOURENCO Eva	Bivange	27/04/2022
ABDELMAJID ALI IDRIS Aia	Peppange	20/05/2022
KAEHLER GÄDICKE Lucas	Peppange	27/05/2022
ROCHA SARMENTO Sophia	Livange	30/05/2022
ADOUX Théodore	Crauthem	31/05/2022

Décès

<i>Nom et prénom</i>	<i>Localité</i>	<i>Date</i>
LENERT vve SINNER Victoria	Peppange	05/04/2022
GRIMBERGER vve FRANTZEN Lilianne	Crauthem	08/04/2022
GROFF Guillaume	Crauthem	24/04/2022
BLONDELOT Marie	Crauthem	01/05/2022
GARCIA LOPEZ Miguel	Bivange	19/05/2022
JUNGERS Alphonse	Bivange	29/05/2022

Les nouveaux Luxembourgeois dans notre commune

<i>Nom et prénom</i>	<i>Localité</i>	<i>Date de l'arrêté ministériel</i>
SILVA GRILO Daniela	Berchem	03/04/2022
SANTOS ALMEIDA Jennifer	Bivange	18/04/2022
CARRUSCA FOLGOSA DE AGUIAR Francisco	Berchem	25/04/2022
CHANDLER Mark	Peppange	04/05/2022
FERREIRA BATISTA Marisa	Berchem	06/05/2022
LOUREIRO DA CRUZ Ricardo	Berchem	10/05/2022
TARBA Larisa	Peppange	16/05/2022
ABOODA Farah Falah Hadi	Livange	17/05/2022
ABOZEID Ammar	Crauthem	24/05/2022

Nous sommes Antigaspi, et vous ?

Ranger le frigo correctement

NOUS SOMMES ANTIGASPI,

ET VOUS ?

**RANGER LE FRIGO
CORRECTEMENT**

#antigaspi

**PLATS CUISINÉS,
GÂTEAUX**

4 - 7 °C

FROMAGE

4 - 7 °C

**YAOURT,
CRÈME FRAÎCHE, LAIT**

0 - 4 °C

**VIANDE, POISSON,
SAUCISSE**

0 - 4 °C

FRUITS, LÉGUMES

8 - 10 °C

**ŒUFS, BEURRE,
CONFITURE**

10 - 12 °C

SAUCES

10 - 12 °C

BOISSONS

10 - 12 °C



LE GOUVERNEMENT
DU GRAND-DUCHÉ DE LUXEMBOURG
Ministère de l'Agriculture, de la Viticulture
et du Développement rural

antigaspi.lu

Super user

Wéi connected bass du?

**BEE
SECURE**



SUPERUSER

WÉI CONNECTED BASS DU?
HOW CONNECTED ARE YOU?



**MAACH DEN TEST:
TAKE THE QUIZ:**



← **superuser.lu**



LE GOUVERNEMENT
DU GRAND-DUCHÉ DE LUXEMBOURG
Ministère de l'Éducation nationale,
de l'Enfance et de la Jeunesse
Service national de la jeunesse



Cofinancé par le mécanisme pour l'interconnexion
en Europe de l'Union européenne

En partenariat avec : KJT
& Anonym Glécksspiller a.s.b.l.

Ferienzeit ... aber sicher!

Les vacances ... en toute sécurité !

FERIENZEIT ... ABER SICHER!
LES VACANCES ... EN TOUTE SÉCURITÉ !



POLICE
LËTZEBUERG

Die Zeit der Ferien naht und viele Leute verbringen Ihren Urlaub im Ausland!

La période des congés approche et beaucoup de gens passent leurs vacances à l'étranger !

Um eine böse Überraschung bei Ihrer Rückkehr zu vermeiden, gibt die Polizei Ihnen einige Tipps:

Pour ne pas subir de mauvaise surprise lors de votre retour, voici quelques conseils de la Police :

DAS SICHERE HAUS

Überprüfen Sie die Sicherheitsvorkehrungen Ihres Hauses:

- Schließen Sie sämtliche Türen und Fenster.
- Schalten Sie Ihre Alarmanlage ein.
- Stellen Sie sicher, dass Ihr Haus einen bewohnten Eindruck macht.

LA MAISON SÉCURISÉE

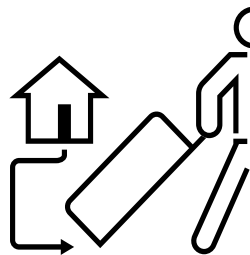
Vérifiez les dispositifs de sécurité de votre domicile :

- Verrouillez les portes et fenêtres.
- Mettez le système d'alarme en marche.
- Faites en sorte que votre maison paraisse habitée.

DIE POLIZEI WACHT

Informieren Sie die Polizei über Ihre verlängerte Abwesenheit und nutzen Sie den gratis Präventionsdienst "Ferienzeit" der Polizei.

Die Polizei wird gelegentlich Präventionsstreifen im Rahmen ihrer allgemeinen Überwachung, Tag oder Nacht, bei Ihnen zu Hause durchführen.



LA POLICE VEILLE

Informez la Police de votre absence prolongée et profitez du service de prévention gratuit de la Police « Départ en vacances ».

La Police effectuera des patrouilles de prévention occasionnelles dans le cadre de sa surveillance générale, de jour ou de nuit, auprès de votre domicile.

ANMELDUNG

Scannen Sie den untenstehenden QR-Code oder besuchen Sie die Seite www.police.lu, Rubrik E-Commissariat / Ferienzeit.



INSCRIPTION

Scannez le code QR ci-dessous ou visitez le site www.police.lu, rubrique E-Commissariat / Départ en vacances.



Service national de prévention de la criminalité

☎ (+352) 244 24 4033
@ prevention@police.etat.lu
🌐 www.police.lu

📍 Cité Policière Grand-Duc Henri
Complexe A, rue de Trèves
L-2957 Luxembourg

Mise en place du nouveau réseau RGTR

Dans le cadre de la mise en place du nouveau réseau RGTR, les lignes d'autobus RGTR vont changer de numéros. Les modifications des lignes RGTR seront officiellement valables **à partir du dimanche 17.07.2022**.

Vous pouvez consulter les horaires exacts sous forme de PDF sur notre site internet en scannant le code QR.



Autobus – Transports publics

Ancien numéro	Nouveau numéro	Dénomination
190	512	Luxembourg Gare – Fentange – Bettembourg (via Livange) Nouvelle origine : LUX (Gare) Rocade quai 4 est remplacé par LUX (Gare) Rocade quai 6
194	511	Luxembourg Gare – Bettembourg (via Peppange/Crauthem) Nouvelle origine : LUX (Gare) Rocade quai 4 est remplacé par LUX (Gare) Rocade quai 6
195	513	Luxembourg Gare – Bettembourg
200	621	Howald P&R – Bettembourg Suppression de la course 3293 D départ 06h22

Autobus – Courses scolaires

Ancien numéro	Nouveau numéro	Dénomination
189	R05	Fentange – Hassel – Mondorf-les-Bains
196	D14	Geesseknäppchen – Val de Roeser – Berchem/Livange
201	D17	Geesseknäppchen – Bettembourg/Dudelange (via Kockelscheuer)
311	N03	Peppange – Val de Roeser – Dudelange (LNB)

Bicherbus 2022/2023

Kalenner fir d'Méint September bis Februar

Méindes - Tour 10 (T 10)		
Bierchem - Gare	09:10 – 10:00	26. September
Uespelt	10:20 – 10:50	17. Oktober
Munneref	11:00 – 11:40	14. November
Duelem	13:15 – 13:55	05. Dezember
Helleng	14:15 – 15:05	09. Januar
		30. Januar
		27. Februar

Fir op de Service vum Bicherbus kënnen zréckzegräifen, musst Dir beim Bicherbus ugemellt sinn. Wann dir schonns ugemellt sidd, kënnt Dir Är Bicher och online be-

stellen andeems Dir präziséiert wou Dir dës Bicher wëllt ofhuelen an dëst 5 Schaffdeeg virum Passage vum Bicherbus an der gewielter Uertschaft.

Ayons les bons gestes dans les champs, forêts et prairies !



Les chemins des champs et prairies ont de nombreuses fonctions. Pour les agriculteurs, les chemins constituent des voies économiques importantes. Ils mènent à leurs lieux de travail - les prairies, vergers, champs ou encore forêts. Hélas, des malentendus et des rancœurs surgissent souvent lors de rencontres sur ces chemins, que les agriculteurs empruntent souvent en même temps que vous, en tant que randonneurs et amateurs de sports.

Et également pour les animaux, ces lieux représentent leur domicile, territoire et refuge.

C'est la raison pour laquelle nous plaillons pour une coexistence plus compréhensive et respectueuse dans les champs, forêts et prairies!

Nous vous invitons à suivre quelques conseils :

- de donner la priorité au trafic agricole dans le respect mutuel ;
- de rester sur les chemins officiels ;
- faire preuve de respect envers les animaux sauvages ;
- de tenir les chiens en laisse lorsque cela se révèle nécessaire ;
- de ne garer votre véhicule que dans les zones de parcage prévues à cet effet ;
- de ramasser et d'éliminer correctement les déjections canines ainsi que vos propres déchets ; ces déchets peuvent être fatals pour les animaux d'élevage et sauvages !



Setzen Sie auf die Sonne, eine nachhaltige und erneuerbare Energiequelle!

Misez sur le soleil : une source d'énergie renouvelable !



27.6 - 17.7.2022

Setzen Sie auf die Sonne, eine nachhaltige und erneuerbare Energiequelle!

Misez sur le soleil : une source d'énergie renouvelable !

Vereinbaren Sie einen Termin mit Ihrem persönlichen Berater zwischen 9.00 und 17.00 Uhr, um Ihre Fragen zu Ihrem Projekt zur Installation von Sonnenkollektoren, den verfügbaren Einspeisevergütungen und den staatlichen Förderungen zu stellen. Diese Beratung ist neutral und kostenlos. (Die Art des Termins – zu Hause oder per Video/Telefon – wird Ihnen bei der Terminvereinbarung bestätigt.)

Prenez rendez-vous avec votre conseiller personnel entre 9h00 et 17h00 pour poser toutes vos questions sur votre projet d'installation de panneaux solaires, les tarifs d'injection et les primes étatiques ! Ce conseil est neutre et gratuit. (Le mode de RDV - à domicile ou par visio / téléphone - sera confirmé lors de la prise de RDV.)

Co-funded by the European Union 

Conseil neutre et gratuit : klima-agence.lu • 8002 11 90



LE GOUVERNEMENT
DU GRAND-DUCHÉ DE LUXEMBOURG



Ze gutt fir futti goen ze loossen, dofir: Zerwéiert lech!

Aktioun „Gielt Band“ vum Landwirtschaftsministère an dem Syvicol



Vun dësem Joer u kënnen nieft de Gemengen och Privatleit, Veräiner an Entreprises hier Uebstbeem der Öffentlechkeet zur Verfügung stellen.

Wann Dir interesséiert sidd fir bei der Aktioun matzemaachen, kënn Dir eis eng Email op ecologie@roeser.lu schécken a mir liwweren lech dann déi giel Bänner.

D'Uebst schmaacht am beschten, wann een et selwer gepléckt huet. Mee dat däerf ee just a sengem eegene Bongert. All Joer verfaulen awer kiloweis Äppel, Bieren, Quetschen etc. op an ënnert de Beem an de Wisen a Gäert. Dat si verbëtzte Liewensmëttel. Doraus kéint een och Viz pressen, Gebeess oder Kompott kachen, domat baken a nach villes méi.

Mat der Aktioun „Gielt Band“ ruffen de Landwirtschaftsministère an de Syvicol d'Biergerinnen an d'Bierger dozou op, sech op eng flott a nohaltég Manéier géint d'Liewensmëttelverschwendung ze engagéieren. D'Gemengen déi bei der Aktioun matmaachen, markéieren déi entspreichend Uebstbeem mat engem giele Band. Jiddereen dee well däerf da gratis, fir den eegene Gebrauch, Uebst vun deene Beem plécken an dat wat ënnendrënner läit rafen.



D'Gemeng Réiser bedeelegt sech och dëst Joer erëm un der Aktioun mat Äppelbeem, Bierebeem a Quetschebeem am Bongert „Rauenacker“ zu Bierchem an der rue de la Montée an am Bongert zu Réiser, um fréieren Tipp a Richtung Schlammestee. Wann d'Uebst zeideg ass fir gepléckt ze ginn, da ginn déi betrafte Beem mat engem giele Band markéiert, an duerno ka jiddwereen, ouni de Proprietär virdrun ze froen, dës Friichte gratis fir säi private Gebrauch plécken – woubäi e sech u verschidde Verhalensregelen hale muss.

„Gielt Band“-Charta fir Leit, déi Uebst plécke wëllen:

- Nëmme Friichte vun engem Bam dee mat engem giele Band markéiert ass, däerfe gepléckt ginn.
- Et ass verbueden, op de Bam ze klammen oder eng Leeder ze benotzen.
- De Bam däerf net beschiedegt ginn.
- D'Friichte si fir de private Gebrauch geduecht.
- Huelte nëmme souvill Friichte mat, wéi Dir braucht.
- Hannerloosst d'Natur sou, wéi Dir se fonnt hutt.
- Blockéiert keng Zoufaarten.
- D'Plécke fält ënnert Är eege Responsabilitéit.



Nature for People – People for Nature

Aktivitéiteprogramm August - Oktober 2022



administration@sicona.lu



Obligatoresch Umeldung & weider Informatiounen:
26 30 36 25 / administration@sicona.lu

Sprooch vun den Aktivitéiten:
Lëtzebuergesch

06.08.2022
Den Dall vun der Turelbaach am Summer zu Mäerzeg

09h00 Près du bassin d'eau,
rue de Dellen,
L-9169 Mertzig (CR345)

12.08.2022
Spontanflora a Vegetatioun vun de Stied - Wat wiest wëll an eise Stied zu Déifferdeng

09h30 Parking Haut-fourneaux,
avenue de la Liberté,
L-4620 Differdange

16.08.2022
De Bongert als Liewensraum fir verschidden Aarten entdecken a mat alle Sënner erliwen zu Angelduerf

17h00 Parking „Al Schwemm“,
19h30 route d'Ettelbruck,
L-9230 Diekirch

27.08.2022
D'Näerdenerbaach, eng Baach am Wandel vun der Zäit mat der lokaler natur&ëmwelt Sektouren

09h00 Centre polyvalent,
3, Kiercheweue,
L-8551 Noerdange

04.09.2022

Landwirtschaft a Landschaft: Visitt um Bauerenhaff « A Miergen » zu Gousseldéng mat Tréppeltour

14h30 96, route de Mersch,
L-7432 Gousseldange



24.09.2022

Wëllkraiderwanderung zu Garnech

14h00 Eglise Saint-Etienne,
L-8376 Kahler

Prix: 15€

01.10.2022

Workshop: Hausapdik aus der Natur zu Réiser

14h00 Entrée Jardin du monastère,
L-3391 Peppange

Prix: 15€

08.10.2022

Mam Schéifer ennerwee zu Reckeng/Mess

14h00 Parking „Buchholz“, croisement
rue de Roedgen (CR 178) et
rue du Bois,
L-4981 Reckange-sur-Mess

09.10.2022

Champignonsexkursioun zu Eil

14h00 Centre Camille Ney,
40 Haaptstrooss,
L-8530 Eil

15.10.2022

Uebstbamschnëttcours zu Betten/Mess

09h45 Centre Culturel Norbert Sassel,
rue du Château,
L-4976 Bettange-sur-Mess

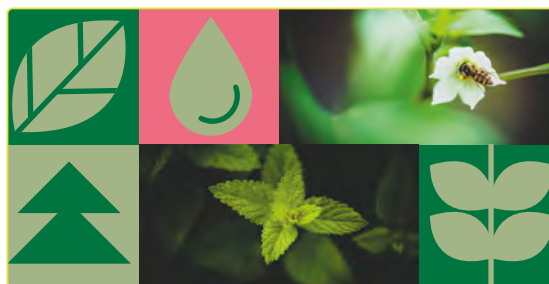
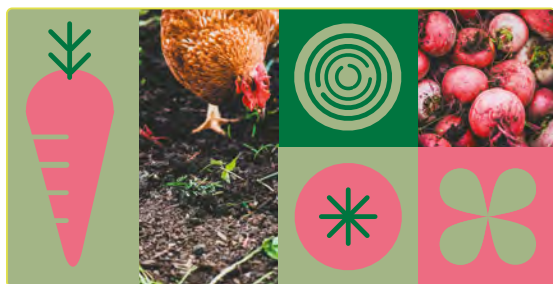
22.10.2022

Uebstbamschnëttcours zu Walfer

09h45 Centre Culturel Prince Henri,
3, route de Diekirch,
L-7220 Walferdange

Ressourcen Dag um Gréis

Samschdes, den 2. Juli 2022 vun 10.00 bis 16.00 Auer



A Workshops zum nohaltegen Ëmgang mat eise Ressourcen fir Grouss a Kleng, ginn Theme wéi d'Notzung vu Reewaasser an Holz, awer och de verantwortlechen Ëmgang mat Iesswueren opgegraff.

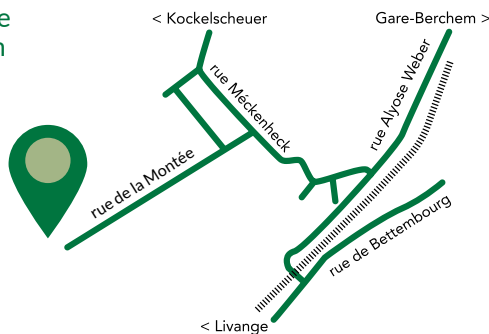
Et gëtt op verschiddene Stänn ee kleng Maufel ze schmaachen. Fir de groussen Honger, bréngt w.e.g. ären eegene Picknick mat. Fir Sätzgeleeënheeten an eng Waassertankstell ass gesuergt.

De beschte Wee fir an de Gaart geet zu Bierchem op der Gare lass. Hei ginn et genuch Parkplazen an hei geet och de Rallye lass bis op „de Gréis“.

Op 1,4 km erwaarden Iech e puer kleng Froen a wien eis d'Léisungswuert zum Schluss ka verrodnen, kritt e kleng Kaddo.

Alternativ fiert och eng Navette. D'rue de la Montée zu Bierchem ass deen Dag fir de Verkéier gespaart.

Vue datt d'Aktivitéit dobaussen ass, dot Iech w.e.g. dem Wieder entspriechend un – vu Reen bis Sonnecrème. Am Gaart ass kee festen Ënnergrond, dofir rode mir Iech zu feste Schong a fir de Fall wou, zu enger Outdoorpoussette.



40, rue de la Montée
L-3321 Berchem

Kontakt
Service écologique
Gemeng Beetebuerg
T+352 51 80 80 2848



The biggest little farm

Filmowend am Ciné le Paris

Donneschdes,
den 30. Juni
um 20.00 Auer

Original Versioun op Englesch mat däitschen Ënnerstitelen. No der Projektion offréiert d'Gemeng Beetebuerg e Patt.

Organisatioun:



Vum Reen bis an de Waassertuerm

Kannersäit vun der Ëmweltkommissioun

Am leschte Buet hu mir gesinn, wéi de Reen entsteet. Dës Kéier kucke mir wéi et weider geet mat den Drëpsen, déi op de Buedem falen.

Fir datt eng Reendrëps kann zu Drénkwaasser ginn, ass et wichteg, datt d'Waasser kann an de Buedem anzéien. Dëst ass awer nëmmen op deene Plaze méiglech, wou de Buedem net versiegelt ass.

Fällt de Reen z.B. op d'Strooss, leeft en iwwert d'Strooss bis an den nächste Gulli a vun do aus duerch d'Kanalisation an d'Kläranlag. De Reen, deen hei fällt, kann also net an de Buedem anzéien.

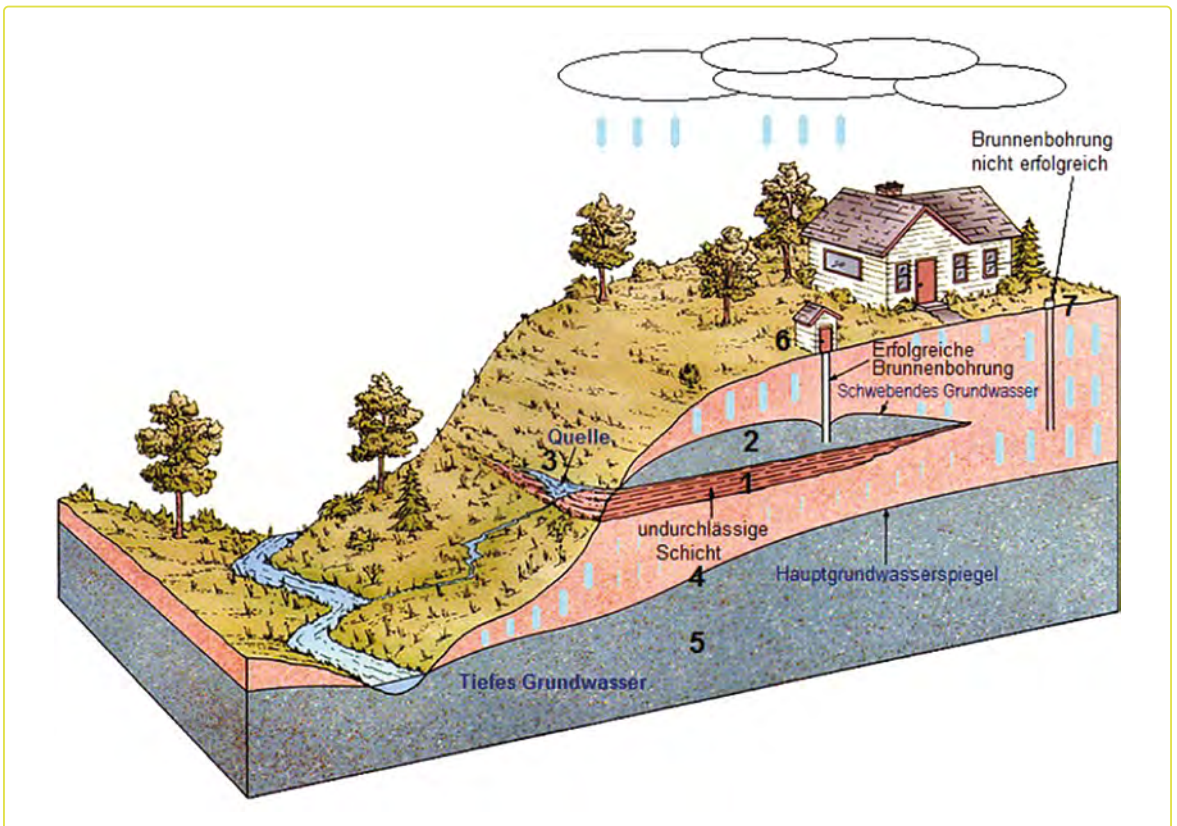
Fällt de Reen iwwert engem Bësch oder enger Wiss erof, da kann d'Waasser an de Buedem anzéien an sech op d'Rees duerch de Buedem maachen.

An enger éischter Etapp gëtt d'Waasser vun den ieweschte Schichte vum Buedem gefiltert an um weidere Wee duerch de Buedem hëllt d'Waasser verschidde Mineralien op. D'Mineralie beaflossen och de Goût vum Waasser. D'Waasser leeft esou laang am

Buedem no ënnen, bis et op eng Gestengsschicht trëfft, déi kee Waasser duerch léisst. D'Waasser leeft dann op dëser onduerchlässeger Schicht bis et op enger Plaz erëm eraus kënnt. Op dëser Plaz ass eng Quell. Den Syndicat des Eaux du Sud sammelt d'Waasser vu verschiddene Quellen zu Käerch an zu Dondel a pompelt d'Waasser dann an de grouse Behälter um Réibierg.

En Deel vum Waasser aus dem Behälter vum Réibierg, kënnt virun allem an de waarme Joereszäiten aus dem Stau. Um Stau gëtt Uewerflächewaasser aus der Sauer an de Baachen ëm de Stau opgefangen an esou opbereet a gefiltert, datt een dat Waasser drénke kann.

An deenen 2 Fäll kënnt d'Waasser als éischt mam Buedem a Kontakt, éier et entweder iwwert d'Uewerfläch ofleefet oder an de Buedem anzitt. Dofir ass et immens wichteg, dass déi Plaze besonneg geschützt ginn, well nëmmen esou ka garantéiert ginn, dass mir och weiderhi genuch proppert Drénkwaasser hunn.



Source vum Bild: <http://www.geschichteinchronologie.com/welt/wasser-u-grundwasser01-d/017-gesaettigte-schicht-m-tonsicht-u-quelle-u-grundwasser-im-berggebiet.jpg>

Réiserbänner Pompjeeën

Réckbléck iwwert verschidden Aktivitéite vum Mee a Juni 2022



www.cisro.lu /
Facebook



Wann's Du Loscht hues bei de **60 Aktiven** oder **25 Jugendpompjeeën** an enger motivierter Ekipp matzeschaffen, un der Technik interesséiert bass an de Leit a Nout ze hëllef, en Hobby mat Responsabilitéit wëlls hunn, da mell Dech bei

Mail: email.kontakt@cisro.lu,

Tel.: **49771 6301**

oder am

Zenter zu Réiser

op 40, Grand-Rue hannert der Gemeng

Vu **16 Joer un**,

all Donneschden um 19:30 Auer.

Vun **8 bis 15 Joer**,

Samschdes vun 9:30 bis 11:30 Auer

Frou ware mer erëm fir kënnen den 1. Mee zesummen ze feieren esou wéi dat an der Vergaangenheet war, a Freides den 13. Mee konnte mer dunn endlech eist lessen, wat am Januar geplangt war, nohuelen als Merci un eis Memberen an hir Partnerinnen a Partner fir den Engagement 2021.

De 17. Mee stoung dunn de "Meet and Greet" um Programm, wou mer 3 nei Membere konnte gewannen, 2 vun hinne fänken dann och schonn Enn Juni mat hirer Formatioun un.



Ufanks Juni war dann de Cross vun der Reigoun Süden, wou vum CIS Péiteng organiséiert gi war. Eng 10 LEEFER waren ugemellt (9 Jugendpompjeeën an 1 aus der Aktiver





Ekipp a 6 vun hinne waren ënner den 3 Beschten an hirer Kategorie. Hinnen all en décke BRAVO.

Da war eng Ekipp den 12. Juni bei eis Partner Wier op Simmern am Kader vun hirem TAG DER OFFENEN TÜR.

Enn Juni ware mer dann um Bal Populaire an op de Päerdsdeeg aktiv. Selbstverständlech sinn an där Zäit eis Ausbildungen esou wéi Asätz weider gaangen.

Am Juli ass zu Celje (Slowenien) CTIF Olympiad wou de Loic an de Gilles D. an der Ekipp Regioun Süden iwwert 16 Joer sinn an de Lex an de Jos an der Ekipp ënner 16 Joer deel huelen. Fir sech op dëse grouse Moment virzubereeden, sinn an de leschte Méint vill Trainingsen an der Woch an um Weekend noutwendeg gewiescht. Mir wënschen hinnen elo scho vill Erfolleg.

Bei eise Jugendpompjeeën waren hir normal Aktivitéite Samschdes moies, wou se hiert

Wësse konnten erweideren. Wéi schonn ernimmt hunn se un dem Cross deel geholl.



Enn Juni war dann hiren Ausflug, deen um Bostalsee stattfont huet.

Dem Ouschterhues op der Spuer 2022

Och dëst Joer war den Ouschterhues erëm um Herchesfeld zu Krautem ënnerwee.

Ongeféier 200 Kanner, begleet vun hiren Elteren, Grousselteren a Frënn, hate sech um Ouschterméindeg op de Wee gemach, fir op enger 3 Kilometer laanger Streck am Krautemer Bësch verschidden Aufgaben ze léisen, déi den Ouschterhues hinne gestallt hat. Dës Veranstaltung, déi all Joer vu „Fit

Réisier“ an Zesummenaarbecht mat der Sozial- a Sportkommissioun, dem Club Eist Heem an der Maison Relais organiséiert gëtt, begeschtert gläichermoosse Grouss a Kleng.

Um Zil hunn d'Kanner als Belounung e Schockelashues a Schockelaseeër aus Fair-trade Schockela an Uebst kritt.



Théâtre-forum sur le sujet de la violence domestique

En date du 22 avril 2022, le Ministère de l'Égalité entre les femmes et les hommes en collaboration avec le collège échevinal, le conseil communal et la commission de l'Égalité des chances de la commune de Roeser avait invité au Théâtre-forum sur le sujet de la violence domestique. De nombreuses personnes étaient venues à la salle des fêtes de la maison communale pour assister au théâtre.

Le « théâtre prévention » ou « théâtre-forum » présente des situations concrètes de violence domestique – y compris la violence physique, psychologique et sexuelle – qui peuvent toucher les femmes, les enfants et les hommes.

Parallèlement au théâtre, les visiteurs avaient la possibilité de découvrir à l'Atrium de la maison communale l'exposition sur le même sujet intitulé « Derrière les chiffres » du



www.violence.lu



LE GOUVERNEMENT
DU GRAND-DUCHÉ DE LUXEMBOURG
Ministère de l'Égalité entre
les femmes et les hommes

Vous subissez de la violence :

Helpline 2060 10 60

Foyer Sichem Fondation Maison de la Porte Ouverte sur base de portraits de l'illustratrice Fanny Vella.



Contrôle annuel des bornes de démarcations entre Roeser et Zoufftgen

Samedi, le 14 mai 2022

Les autorités locales des communes de Roeser et de Zoufftgen procèdent annuellement à une vérification des bornes de démarcations plantées sur la frontière entre le Luxembourg et la France. Cette année, ce contrôle se déroulait le 14 mai, samedi suivant la « Journée de l'Europe ».

La « Journée de l'Europe », désormais jour férié au Luxembourg, est une fête célébrée annuellement le 9 mai dans les états membres de l'Union européenne. Il s'agit de la date anniversaire de la « déclaration Schuman ». Ce jour-là, en 1950, Robert Schuman, alors ministre français des affaires étrangères, propose dans un discours historique prononcé à Paris une nouvelle forme de coopération politique pour l'Europe, qui rendrait impensable toute guerre entre les nations du continent. Ce discours est considéré aujourd'hui comme le texte fondateur de l'Union européenne.

La Journée de l'Europe a été instituée en 1985 par le Conseil européen. Elle symbolise aussi la paix entre la France et l'Allemagne, qui toutes deux décidèrent de coordonner l'ensemble de leur production de charbon et d'acier sous l'égide d'une Haute Autorité, dans une organisation ouverte à la participation des autres pays d'Europe. Considérant que le contrôle annuel des bornes de démarcations plantées sur la frontière entre

le Luxembourg et la France est non seulement une obligation légale, mais également un acte d'amitié, les communes de Roeser et Zoufftgen ont décidé il y a plusieurs années, d'organiser cette manifestation annuellement le weekend suivant la « Journée de l'Europe ».

Environ 80 personnes, habitant(e)s de Roeser et de Zoufftgen, responsables politiques et membres du personnel des deux communes ont participé à cette vérification, qui, au fil des années, est devenu une manifestation populaire importante pour les deux communes.

Dans des brefs discours, le bourgmestre de Roeser, Tom Jungen et le maire de Zoufftgen, Michel Paquet, se sont montrés satisfaits du succès populaire de cette manifestation. Malgré la satisfaction, les responsables politiques souhaitent que les deux communes s'associent et s'engagent encore davantage pour répondre aux grands défis transfrontaliers, notamment sur les questions de trafic et de mobilité.

Pour clôturer la journée en douceur, la Commune de Roeser a invité tous les participants à prendre ensemble un repas convivial.



En Dag am Bësch

15. Mee 2022

De 15. Mee 2022 hat d'Gemeng Réiser zesumme mat der Ëmweltkommissioun, der Natur- a Bëschverwaltung, verschiddene Veräiner aus der Gemeng an den Nopeschgemenge Fréiseng a Weiler-la-Tour op hiren Dag am Bësch invitéiert. Och dëst Joer ware flott Stänn ronderëm d'Thema Bësch, Forstwirtschaft an Nohaltegkeet organiséiert ginn.

D'Natur- a Bëschverwaltung hat op hirem Stand direkt e puer Themen opgegraff. Esou ass et hei em Neophyten an Neozooë gaangen, also Planzen an Déieren, déi hei net heemesch sinn, awer wéinst dem Klimawandel hei ideal Liewensbedéngunge fannen an esou heemesche Planze Konkurrenz maachen an se verdrängen. Des Weidere waren d'Déieren am Bësch an d'Notzung vum Bësch an d'Folgen dovun bei der ANF Thema.

De lokale Begleetgrupp vum Klimapakt hat och e Stand organiséiert, wou d'Leit hir Iddien zur Gestaltung vum der Gemeng konnte mat abréngen.

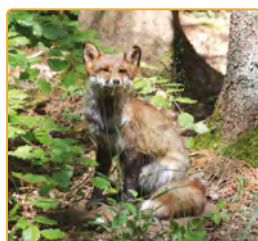
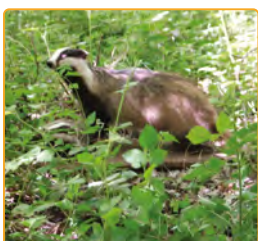
E bësse méi wäit hat de lokale Geméisgärtner vum Gréiss vu Bierchem e Stand, wou et em lokalen a saisonale Geméisbau gaangen ass. Hei sinn et och weider Informatiounen zur solidarescher Landwirtschaft ginn.

Kuerz viru Schluss haten de Magica Club an de Club Senior zesummen a Stand, wou ee konnt Cornhole spillen a Meteoritten a Fossilie bestaunen.

Um Herchesfeld selwer konnten d'Kanner sech aus ale Béchsen en Insektenhotel bastelen a mat heem huelen. Hei war och beschtens fir lessen an Drénke gesuert.

Vue dat dësen Dag am Zeeche vun der Nohaltegkeet stoung, gouf och vill Wäert op Fairtrade-Produkter geluecht a Produkter, déi aus der Regioun kommen.

Bei guddem Wieder war den Dag am Bësch 2022 immens gutt besicht a mir wëllen alle Leit op dëser Plaz Merci soen, déi zu dësem Erfolleg bäigedroen hunn.



Nachbarschaftsfest 2022

Am 20. Mai 2022 fand wieder das Nachbarschaftsfest statt. Auch in der Gemeinde Roeser haben sich einige Einwohner aus den

verschiedenen Dörfern zusammengefunden und gemeinsam ihr Fest gefeiert.



Rendez-vous aux jardins 2022



De Samschde, 4. Juni hunn am Kader vun der Aktioun RENDEZ-VOUS AUX JARDINS 2022 zwou Visites guidées zu Peppeng am Klouschtergaart stattfonnt. Insgesamt hate 35 Interessierter bei herrlichem Wieder de Wee an de Klouschtergaart, dee säit 2019 fir de Public op ass, fonnt.

Ënnert der Leedung vum Tom Stein, Coordinateur Technique vum CIGL Roeserbann & Weiler-la-Tour, sinn déi verschidde Gaardeberäicher virgestallt an erkläert ginn. Nieft prakteschen Hiweiser aus dem Gaardebau, wéi zum Beispill d'Erkenne vu Beem oder d'Usidele vun Solitärbeien, ass awer och op déi klimatesch Erausfuerderung, déi mir momentan erliewen, agaange ginn. Theme



wéi unhalend Dréchent, Staarkreen souwéi e massiivt Optriede vu Schädlingen, grad esou wéi eng virausschauend klimaangepasste Gaardeplanifikatioun sinn ënnert d'Lupp geholl ginn.

Allgemeng war et e gesellege Moment bei deem vill Informatiounen ausgetosch goufen.

Nuit du Sport

11. Juni 2022

Die 13. Ausgabe der Nuit du Sport fand am vergangenen 11. Juni 2022 in Krautem statt. In Zusammenarbeit mit den lokalen Sportvereinen, der Kommission für Kultur und Sport und der „Colonies de vacances“ wurde auch in diesem Jahr wiederum ein anspruchsvolles Programm auf die Beine gestellt, welches auf große Zustimmung bei den zahlreichen Teilnehmern stieß.

Neben den Ballsportarten Tennis, Volleyball und Handball, wurden auch Sumo, Power Pilates, Qi Gong, Body Step, Tai-Chi und Gym Douce angeboten. Für Kinder gab es einen

speziellen Laufparcours. Die Strecke des Geeschterlaf war extra für die Nuit du Sport gezeichnet, so dass die Läufer und die Nordic Walker die Wahl zwischen 4, 7 und 10 Kilometer hatten.

Angeboten wurde dieses Jahr auch wieder Petanque. Auch war das Schwimmbad in Krautem, welches normalerweise nur dem Schulschwimmen vorenthalten ist, für das Publikum geöffnet. Den Abschluss des Abends machten eine Pilates-Vorführung und eine Aerobic-Session.

Für das leibliche Wohl war ebenfalls bestens gesorgt. Die Mitglieder des Sportklub Réiserbann hatten sich dieser Aufgabe angenommen, und konnten wegen dem guten Wetter viele Sportler*innen beköstigen.



Cours communaux - Session 2022/2023

organisés par l'administration communale de Roeser

Cours linguistiques (60€)

Code	Cours	Frais supp.	Jour/Heure/Lieu	Début du cours	Durée	Chargés de cours
CL 01	Langue luxembourgeoise (1 ^{ère} année)	non	mardi de 18h30 à 20h30 Maison communale (salle Francis Klein)	20.09.2022	Jusqu'au 11.07.2023	Schockmel Claudine
CL 02	Langue luxembourgeoise (2 ^e année)	non	mercredi de 18h30 à 20h30 Maison communale (salle des cours communaux)	21.09.2022	Jusqu'au 12.07.2023	Schockmel Claudine
CL 03	Langue portugaise (1 ^{ère} année)	non	jeudi de 19h00 à 20h30 Maison communale (salle des cours communaux)	22.09.2022	Jusqu'au 13.07.2023	Lopes Ramos Maria
CL 04	Langue portugaise (2 ^e année)	non	lundi de 19h00 à 20h30 Maison communale (salle des cours communaux)	19.09.2022	Jusqu'au 10.07.2023	Lopes Ramos Maria

Inscription aux cours et paiement de la taxe d'inscription

- L'inscription se fait exclusivement par le formulaire ci-contre. Le formulaire d'inscription devra parvenir à l'administration communale pour le **20 août 2022** au plus tard.
- Au cas où votre inscription sera retenue, vous recevrez une confirmation d'inscription qui reprendra la taxe d'inscription.
- Un délai de 10 jours après envoi de la confirmation d'inscription est accordé pour annuler une inscription. Après ce délai l'inscription est considérée comme définitive et la facture est envoyée. Dès l'envoi de la facture l'inscription n'est plus annulable sauf sur justification médicale avant le commencement des cours. Le paiement doit se faire au moyen du virement imprimé joint à la facture.
- La taxe d'inscription ne comprend pas les frais de participation éventuels demandés par les chargés de cours. Ces frais supplémentaires sont à payer lors du premier cours au chargé de cours.
- Pour les non-résidents un supplément de 15 € sera prélevé.
- L'administration communale se réserve le droit d'annuler un cours au cas où le nombre de participants serait insuffisant (minimum 8 personnes). En cas d'annulation d'un cours, la somme virée sera remboursée.
- En fonction de l'évolution de l'épidémie de Covid-19, l'administration communale se réserve le droit d'annuler, de reporter et de modifier le programme et l'organisation des cours, ce à tout moment.
- Des renseignements supplémentaires peuvent être demandés à l'administration communale au numéro de téléphone 36.92.32.221



Le formulaire d'inscription aux cours communaux est à renvoyer dûment complété à :

Administration communale

40, Grand-rue
L-3394 Roeser

pour le 20 août 2022 au plus tard.



FORMULAIRE D'INSCRIPTION AUX COURS COMMUNAUX

Nom : _____

Prénom : _____

N° et rue : _____

Localité : _____

Code postal : _____

Téléphone : _____

Adresse E-mail : _____

Cours linguistiques (60€)

*** CL01** Langue luxembourgeoise
(1^{ère} année)

CL03 Langue portugaise
(1^{ère} année)

CL02 Langue luxembourgeoise
(2^e année)

CL04 Langue portugaise
(2^e année)

** cocher la case correspondante*

_____, le _____
Lieu Date Signature

Jugendhaus an der Gemeng Réiser

Jugendsummer 2022

Powered by
JUGENDHAUS BIERCHEM

JUGENDSUMMER 2022

**FIR JONKER VUN
12-15 JOER**

FR 15.07 END OF SCHOOL BBQ
MÉ 18.07 LASERGAME
DÉ 19.07 ADVENTURE VALLEY DURBUY
MÉ 20.07 WALYGATOR
DO 21.07 KARTING
MÉ 25.07 PARC LE'H ADVENTURES
DÉ 26.07 ZERO LATENCY VR
MÉ 27.07 ESCAPE ROOM
DO 28.07 CALYPSO ERLEBNISBAD
FR 29.07 CLOSING BBQ

D'Plazen si limitéiert.
Umeldeschluss ass den
11. Juli.

Weider Informatiounen
zu den Aktivitéiten an der
Umeldung, kriss Du am Jugendhaus
oder op:

mjb
TRADE & SERVICE
BERCHEM

mjb.lu

Stages de Tennis

16.08.2022 - 02.09.2022

Par la présente, nous vous informons, que des stages d'une semaine seront organisés :

**pour jeunes filles et garçons
à partir de 6 ans**



**Veillez retourner l'inscription pour
vendredi, le 22 juillet 2022 au plus tard à :**

M. Fischbach Marc
8, rue A. Federspil - L-3391 PEPPANGE

Semaine 1	
jours	mardi - mercredi - vendredi
période heures	du 16 août au 19 août 2022 de 09:00 à 10:30 ou de 10:30 à 12:00 heures
prix	80 €

Semaine 2	
jours	lundi - mercredi - vendredi
période heures	du 22 août au 26 août 2022 de 09:00 à 10:30 ou de 10:30 à 12:00 heures
prix	80 €

Semaine 3	
jours	lundi - mercredi - vendredi
période heures	du 29 août au 2 septembre 2022 de 09:00 à 10:30 ou de 10:30 à 12:00 heures
prix	80 €

Inscription au stage du Tennis Club Réiserbann

Je soussigné (e) _____

désire inscrire mon enfant

Nom et prénom _____

Date naissance _____

Adresse _____

C.P. et Localité _____

Tél : privé et/ou GSM _____

E-mail _____

Afin de pouvoir organiser les cours, nous vous prions de bien vouloir indiquer toutes vos disponibilités à l'aide d'une croix dans les tableaux ci-après.

La journée et l'heure des cours vous seront communiquées par téléphone ou E-mail

	Semaine 1	Semaine 2	Semaine 3
09:00-10:30			
10:30-12:00			

Remarque _____

_____, le _____
Lieu Date Signature

Reprise des cours de Tennis à l'extérieur

Jeunes



Début des cours de Tennis

Quand : mardi, le 13 septembre 2022

Pour les inscriptions,
veuillez retourner la souche ci-après pour
vendredi, le 12 août 2022
au plus tard à :

M. Fischbach Marc
8, rue A. Federspil
L-3391 PEPPANGE

Par la présente, nous vous informons, que
les cours de Tennis commenceront :

mardi, le 13 septembre 2022

pour jeunes filles et garçons
à partir de 6 ans

jour	mardi et jeudi après midi
période	du 13 septembre 2022 au 27 octobre 2022
nombre d'heures	7
prix	70 €



Souche d'inscription Cours de Tennis à l'extérieur JEUNES

Je soussigné (e) _____

désire inscrire mon enfant

Nom et prénom _____

Date naissance _____

Adresse _____

C.P. et Localité _____

Tél : privé et/ou GSM _____

E-mail _____

Afin de pouvoir organiser les cours, nous vous prions de bien vouloir indiquer toutes vos disponibilités à l'aide d'une croix dans les tableaux ci-après.

La journée et l'heure des cours vous seront communiquées par téléphone ou E-mail

	14:00-15:00	15:00-16:00	16:00-17:00
mardi			
jeudi			

Remarque _____

_____, le _____
Lieu Date Signature

Reprise des cours de Tennis à l'extérieur

Adultes



Début des cours de Tennis

Quand : samedi, le 17 septembre 2022
dimanche, le 18 Septembre 2022

Pour les inscriptions,
veuillez retourner la souche ci-après pour
vendredi, le 12 août 2022
au plus tard à :

M. Fischbach Marc
8, rue A. Federspil – L-3391 PEPPANGE

Par la présente, nous vous informons, que
les cours de Tennis commenceront :

Samedi, le 17 septembre 2022
Dimanche, le 18 Septembre 2022

jour	samedi et dimanche matin
période	du 17 septembre 2022 au 30 octobre 2022
nombre d'heures	7
prix	140 €



Souche d'inscription Cours de Tennis à l'extérieur ADULTES

Je soussigné (e) _____

désire m'inscrire

Nom et prénom _____

Date naissance _____

Adresse _____

C.P. et Localité _____

Tél : privé et/ou GSM _____

E-mail _____

Afin de pouvoir organiser les cours, nous vous prions de bien vouloir indiquer vos disponibilités à l'aide d'une croix dans les tableaux ci-après.

La journée et l'heure des cours vous seront communiquées par téléphone ou E-mail

	09:30-10:30	10:30-11:30	11:30-12:30
samedi			
dimanche			

Remarque _____

_____, le _____
Lieu Date Signature

Réiserbänner Pompjeeën

Porte ouverte



Porte ouverte
vun de Réiserbänner Pompjeeën

de Sonndeg
10.07.2022
vun 11h30 bis 19h00

Ne pas jeter sur la voie publique

**beim Interventionszenter
zu Réiser**

**mat Animatioun an
Ausstellungen**

**Fir lessen an Drénken ass
beschters gesuert**

Menu a Programm :
www.cisro.lu



SCAN ME



Kultur am Klouschtergaart

Nous avons le plaisir de vous présenter notre projet « Kultur am Klouschtergaart », une série d'événements sous chapiteau organisée par la Commune de Roeser en

collaboration avec la commission culturelle communale dans le magnifique jardin du monastère de Peppange du 26 juin au 20 juillet 2022.



Programme détaillé des événements, scannez le code QR.

Où : **Jardin du monastère de Peppange**
Rue de Crauthem

L'entrée à tous les événements est gratuite et aucune inscription n'est requise.

Un **don** est toutefois le **bienvenu**. Une boîte de collecte sera installée et l'argent sera versé à une ONG humanitaire qui vient en aide aux réfugiés ukrainiens.

Vendredi 01.07. 19:00 - 21:00



Saxitude
Concert

Lundi 04.07. 19:00

Lustige Episoden
Liesung vum
Michel Schaack

Jeudi 07.07. 18:00

Labyrinth der Gefahr
Liesung vum
Monique Feltgen

Vendredi 08.07. 19:00 - 20:30

Harmonie Municipale Réiserbann
Concert

Samedi 09.07. 14:00 & 15:15*
max. 25 enfants / séance
(*evtl. 2e séance)

Minimaus
Erzielung vum Dany Gales

Samedi 09.07. 18:00 - 19:30

Simmern stellt sich vor
Vertreten durch den
Verbandsbürgermeister

Jeudi 14.07. 18:00 - 20:30



Hunnég-Strépp
Concert After-Work

Samedi 16.07. 11:00

KOP-LAACH-BUS
E mobile Musektheater
fir dobaussen

Mercredi 20.07. 19:00

Luxemburg im Schatten der Shoah
Liesung vum Mil Lorang

Fit duerch de Summer

Organiséiert vun der Gemeng Réiser an Zesummenaarbecht mat der Kultur- a Sportskommissioun a Fit Réiser asbl.



www.roeser.lu

10:15 - 11:30 Auer

eng vu folgenden Aktivitéiten*

- fir Erwuessener:**
- Aerobic
 - Body Work
 - Pilates a Power Pilates
 - Gym Douce
- fir Kanner:****
- Action Games
 - Lichtathleetik
 - Vëlosparcours
 - Ballspiller

All d'Aktivitéite fannen **do**baussen am Park Kolla statt a **si gratis**.

* De genaue Programm a weider Informatiounen fannt dir andeems dir de QR Code ascantt oder um Site vun der Gemeng.

** Fir Kanner ënner 12 Joer muss e Responsabelen op der Plaz sinn.



Wéini: vum **19. Juni** bis den **31. Juli 2022**
All Sonndeg Moien

Wou: Park Kolla

Umeldung op der Plaz:
ab 10:15 Auer

Bei ganz schlechtem Wieder behale mir eis d'Recht vir, d'Aktivitéit z'annuléieren.

Fit duerch de Summer

am Park Kolla

Vum 19. Juni bis den 31. Juli 2022
All Sonndeg Moien

organiséiert vun der Gemeng Réiser an Zesummenaarbecht mat der Kultur- a Sportskommissioun a Fit Réiser asbl