



**RÉISERBANN**  
d'Réiser Gemeng

# de BUET

Juli  
August

[www.roeser.lu](http://www.roeser.lu)

N° 4 - 2023

Informationsblatt  
vun der  
Réiser Gemeng

Bierchem  
Béiweng  
Kockelscheier  
Krautem  
Léiweng  
Peppeng  
Réiser



## EDITO

- 3 Wasser sparen für eine nachhaltige Zukunft

## ADMINISTRATIOUN

- 4 Informations et numéros téléphoniques

## ÄR GEMENG

- 6 Résultats des élections communales du 11 juin 2023  
 8 Budget participatif de la commune de Roeser  
 9 Bürgerhaushalt der Gemeinde Roeser  
 10 Avis au public  
 11 Allocation compensatoire pour taxes communales – 2023  
 11 Ausgleichszulage für Kommunalabgaben - 2023  
 12 Plan d'action local pour l'égalité  
 12 Aféierung vun der Applikatioun „HOPLR“  
 13 Lancement de l'application « HOPLR »  
 13 Launch of the “HOPLR” application  
 14 Ech hu meng Night Card. An du?  
 15 Postes vacants

## GUTT ZE WËSSEN

- 16 BEE SECURE  
 17 Sicher in die Motorradsaison  
 18 TREMPLIN - Planification de carrière professionnelle

## ËMWELT

- 19 Nature for People People for Nature  
 20 Pflege der Naturschutzflächen  
 in der Gemeinde Roeser durch SICONA

## REPORTAGE

- 21 Gesundheitsdag  
 22 Contrôle annuel des bornes de démarcations  
 entre Roeser et Zoufftgen  
 23 En Dag am Bësch  
 24 Visite de chantier de l'éolienne à Peppange  
 25 Pose première pierre du projet de construction  
 de logements sociaux « Bei der aler Schoul » à Peppange  
 26 Nuit du Sport  
 27 Inauguration de la rue du Chemin de Fer à Berchem  
 28 Fête des voisins 2023  
 29 Rendez-vous aux jardins 2023

## ÉTAT CIVIL

- 30 Etat civil - Avril & Mai 2023

## KULTUR A FRÄIZÄIT

- 32 Cours communaux - Session 2023/2024  
 34 Jugendhaus Bierchem  
 35 Ufro fir eng Plaz um Floumaart vum Tennis-Club Réiserbann

## EVENTS

- 36 Réiserbänner Pompjeeën

## GEMENGENEVENTS

- 37 Kultur am Klouschtergaart  
 38 Crèche Méckenhaischen  
 39 REPAIR CAFE

Imprimé sur papier recyclé

**KlimaPakt** | EUROPEAN ENERGY AWARD  
 Meng Gemeng engagéiert sech

**Calendrier de parution :  
de Buet n° 5 - 2023**

**Période**

Septembre - Octobre 2023

**Date limite de rédaction**

14 août 2023

**Date de parution**

Semaine 35

**Calendrier de parution :  
den Agenda 2023**

**Période**

Septembre 2023

**Date limite de rédaction**

14 août 2023

**Date de parution**

Semaine 35

**Période**

Octobre 2023

**Date limite de rédaction**

15 septembre 2023

**Date de parution**

Semaine 39



**EDITEUR**  
 Administration communale ROESER  
 40, Grand-rue • L-3394 Roeser  
 T. : 36 92 32 - 1 • F. : 36 92 32 - 219  
 www.roeser.lu • info@roeser.lu

**COORDINATION**

Tom Jungen  
 Erny Strecker  
 Edy Reding  
 Kim Altmann  
 Mike Majerus

**TEXTES**

Kim Altmann  
 Crèche Méckenhaischen  
 Anita Floener  
 Hoplr  
 Jugendhaus Bierchem  
 Max Klein  
 Mike Majerus  
 Police Grand-Ducal  
 Pompjeeën Réiserbann  
 SICONA Naturschutzsyndikat  
 Tennis Club Réiserbann  
 Zarabina asbl

**PHOTOS**

Kim Altmann  
 Bee Secure  
 Rosanna Bevilacqua  
 Hoplr  
 Roy Hoss  
 Jugendhaus Bierchem  
 Max Klein  
 Mike Majerus  
 Serge Nickels  
 Police Grand-Ducal  
 Pompjeeën Réiserbann  
 S.L.A. s.a.  
 SICONA Naturschutzsyndikat  
 Soler S.A.  
 Tom Stein  
 Tennis Club Réiserbann  
 Dario Tantone  
 Dave Zimmer

LAYOUT - misenpage s.à r.l.  
 TIRAGE - 2.800 exemplaires

# Wasser sparen für eine nachhaltige Zukunft

Seit einigen Wochen ist das sommerliche Wetter auch in unseren Gegenden wieder spürbar angekommen. Wir konnten uns an viel Sonne mit warmen Temperaturen erfreuen, Regen gab es eher selten. Auch wenn es im Frühjahr, insbesondere im März viel Regen gab, ist die Neubildung des Grundwassers im Vergleich zu vorherigen Perioden merklich zurückgegangen. Aus diesem Grund rief das zuständige Ministerium und die Wasserverwaltung vor kurzem alle Bürgerinnen und Bürger dazu auf sparsam mit dem Wasser umzugehen. Auch wir als Schöfferrat möchten Ihnen bewusst machen, wie dringend es ist, Wasserressourcen zu schützen und nachhaltig damit umzugehen.

Der Klimawandel ist längst keine ferne Bedrohung mehr, sondern eine Realität, die wir täglich erleben. Auch in unserer Region machen sich die Auswirkungen bemerkbar: längere Trockenperioden, unregelmäßige Niederschläge und der Anstieg der Durchschnittstemperaturen sind nur einige der Veränderungen, die wir beobachten können. Die Folgen dieser Entwicklungen sind vielfältig und betreffen nicht nur die Umwelt, sondern auch unsere Lebensgrundlagen.

In diesem Zusammenhang gewinnt das Thema Wasserknappheit zunehmend an Bedeutung. Wasser ist eine lebenswichtige Ressource, die wir nicht als selbstverständlich hinnehmen dürfen. Die Reduzierung unseres Wasserbedarfs und der bewusste Umgang damit sind daher von großer Relevanz. Durch unser individuelles Handeln können wir alle einen wertvollen Beitrag zum Schutz unserer Umwelt und zur Nachhaltigkeit leisten.

Wasserknappheit kann zu mangelnder Trinkwasserversorgung, Ernteverlusten, ökologischen Schäden, Konflikten um Ressourcen, wirtschaftlichen Einbußen und sozialen Spannungen führen. Es gefährdet die Gesundheit, beeinträchtigt die Landwirtschaft, bedroht Tier- und Pflanzenwelt, erhöht das Risiko von Konflikten und destabilisiert die Wirtschaft. Aufgrund anhaltender Trockenheit und daraus hervorgehender extremer Wasserknappheit sind in vielen Gegenden des Mittelmeerraums zum Beispiel örtliche Behörden oder Wasserbehörden bereits gezwungen Wasser-Rationierung durchzusetzen.

Obwohl es in unserem Land derzeit keine akute Wasserknappheit gibt, ist es dennoch wichtig, präventiv zu handeln und Maßnahmen zur nachhaltigen Wasserbewirtschaftung zu

ergreifen. Es gibt viele praktische Maßnahmen, die wir im Alltag umsetzen können, um Wasser zu sparen. Der Einsatz wassersparender Armaturen und Toiletten, die Bewässerung von Gärten mit Regenwasser, oder das Sammeln von Wasser in Regentonnen sind nur einige Beispiele. Kleine Veränderungen in unserem Verhalten können einen großen Unterschied machen, wenn wir sie gemeinsam umsetzen.

Als Schöfferrat möchten wir Sie ermutigen, sich aktiv für den Schutz unserer Wasserressourcen einzusetzen. Informieren Sie sich über Möglichkeiten des Wassersparens und teilen Sie Ihr Wissen mit Ihren Mitmenschen. Gemeinsam können wir einen Bewusstseinswandel erreichen und einen positiven Einfluss auf unsere Umwelt ausüben.

Neben den individuellen Maßnahmen ist auch die Unterstützung auf Gemeindeebene von entscheidender Bedeutung. Wir setzen uns dafür ein, dass in öffentlichen Einrichtungen und bei kommunalen Projekten auf einen effizienten Wasserverbrauch geachtet wird.

Darüber hinaus möchten wir betonen, dass der verantwortungsvolle Umgang mit Wasser nur ein Teil der Lösung ist. Es ist ebenso wichtig, die Ursachen des Klimawandels anzugehen und Maßnahmen zur Eindämmung der globalen Erwärmung zu unterstützen.

Wasser ist kostbar und unverzichtbar. Es liegt in unserer Verantwortung, diese wertvolle Ressource zu schützen und nachhaltig damit umzugehen. Indem wir Wasser sparen, tragen wir nicht nur zur Bewältigung des Klimawandels bei, sondern sichern auch eine lebenswerte Zukunft für kommende Generationen.

Wir hoffen, dass dieser Beitrag Sie dazu ermutigt, sich mit dem Thema auseinanderzusetzen und aktiv Maßnahmen zum Wassersparen zu ergreifen. Jeder Einzelne von uns kann einen Unterschied machen. Gemeinsam können wir eine nachhaltige Zukunft gestalten.

Ihr Schöfferrat,

Tom Jungen,  
Erny Strecker,  
Edy Reding



tom.jungen@roeser.lu  
erny.strecker@roeser.lu  
edy.reding@roeser.lu

# Informations et numéros téléphoniques

Commune de Roeser  
40, Grand-Rue / L-3394 Roeser  
T. 36 92 32 - 1



[www.roeser.lu](http://www.roeser.lu) / [info@roeser.lu](mailto:info@roeser.lu)

## BIERGERZENTER 36 92 32 2000

[population@roeser.lu](mailto:population@roeser.lu)

## COLLÈGE DES BOURGMESTRES ET ÉCHEVINS 36 92 32 1

Tom Jungen, *bourgmestre*  
Erny Strecker, *échevin*  
Edy Reding, *échevin*

## SERVICE ADMINISTRATIF

Secrétariat communal 36 92 32 2200  
[secretariat@roeser.lu](mailto:secretariat@roeser.lu)  
Relations publiques 36 92 32 2210  
[relationspubliques@roeser.lu](mailto:relationspubliques@roeser.lu)  
Bureau du personnel 36 92 32 2240  
Comptabilité communale 36 92 32 2230  
[comptabilite@roeser.lu](mailto:comptabilite@roeser.lu)  
Recette communale 36 92 32 2250  
[recette@roeser.lu](mailto:recette@roeser.lu)

## SERVICE TECHNIQUE

Secrétariat 36 92 32 2300  
service technique/Déchets  
Service Régie 36 92 32 2320  
Travaux neufs 36 92 32 2310  
Bâtiments communaux 36 92 32 2340  
Établissements classés 36 92 32 2330  
Aménagement communal 36 92 32 2350  
[urbanisme@roeser.lu](mailto:urbanisme@roeser.lu)  
Réseaux et infrastructures 36 92 32 2370  
Eau potable 36 92 32 2711  
Circulation 36 92 32 2360  
[circulation@roeser.lu](mailto:circulation@roeser.lu)  
Délégué à la sécurité/  
Travailleurs désignés 36 92 32 2600  
Permanence 36 92 32 5000  
(en dehors des heures de bureau)

## SERVICE ÉCOLOGIQUE 36 92 32 2410

[ecologie@roeser.lu](mailto:ecologie@roeser.lu)

## COORDINATEUR SPORTIF 36 92 32 2900

[sport@roeser.lu](mailto:sport@roeser.lu)

## INSTALLATIONS SPORTIVES ET CULTURELLES

Hall omnisports 36 92 32 9205  
Piscine intercommunale SPIC 36 94 03 210  
Centre culturel 36 61 33

## AGENTS MUNICIPAUX 36 92 32 2500

[agentsmunicipaux@roeser.lu](mailto:agentsmunicipaux@roeser.lu)

## SERVICE MÉDIATION 36 92 32 3000

[mediation@roeser.lu](mailto:mediation@roeser.lu)

## SERVICE D'ÉDUCATION ET D'ACCUEIL (SEA)

Secrétariat SEA 36 92 32 4200  
[chequeservice@roeser.lu](mailto:chequeservice@roeser.lu)  
Direction Maison Relais 36 92 32 4210  
[contact@mr-roeser.lu](mailto:contact@mr-roeser.lu)  
Direction Crèche 36 92 32 4110  
Méckenhaischen [creche@mr-roeser.lu](mailto:creche@mr-roeser.lu)

## ENSEIGNEMENT

Ecole de Berchem 36 92 32 9425  
(*pavillon*)  
Ecole de Crauthem 36 92 32 9301  
(*1<sup>er</sup> cycle précoce*)  
Ecole de Crauthem 36 92 32 9309  
(*1<sup>er</sup> cycle*)  
Ecole de Crauthem 36 92 32 9114  
(*2<sup>e</sup>, 3<sup>e</sup> et 4<sup>e</sup> cycle*)  
Centre pour le 36 92 32 9160  
développement intellectuel  
Commission scolaire 36 92 32 2002

## OFFICE SOCIAL COMMUN

### BETTEMBOURG/FRISANGE ET ROESER

Permanence sociale à  
la maison communale de Roeser  
les mardis de 08h30 à 11h30  
(sur rendez-vous préalable)

Cyril Peraza (*assure le* 26 51 66 55  
*remplacement de* [cyril.peraza@oscbfr.lu](mailto:cyril.peraza@oscbfr.lu)  
Johnny Melanda)

## NUMÉROS UTILES

Autorisations de bâtir 36 92 32 2350  
Canalisations 36 92 32 2350  
Cartes d'identité 36 92 32 2000  
Concessions aux cimetières 36 92 32 2000  
Décès 36 92 32 2000  
Déchets (enlèvement) 36 92 32 2300  
Eau potable (distribution) 36 92 32 2711  
Factures fournisseurs 36 92 32 2230  
Impôts 36 92 32 2250  
Listes électorales 36 92 32 2000  
Loteries 36 92 32 2000  
Mariages 36 92 32 2000  
Naissances 36 92 32 2000  
Naturalisations 36 92 32 2000  
Nuits blanches 36 92 32 2000  
Passeports 36 92 32 2000  
Publications communales 36 92 32 2210  
Repas sur roues 36 92 32 4200  
Salles communales 36 92 32 2000  
(réservation)  
Taxes 36 92 32 2000  
Téléalarme 36 92 32 4200

Heures d'ouverture des bureaux :

- lundi de 13h00 à 16h30
- mardi-jeudi de 08h00 à 11h30 et de 13h00 à 16h30
- vendredi de 07h00 à 16h30

**ANNUAIRE ALPHABÉTIQUE DU PERSONNEL**


Agostino Sandra	36 92 32 2242
<i>Bureau du personnel</i>	
Altmann Kim	36 92 32 2211
<i>Relations publiques</i>	
Bassi Sonja	36 92 32 4201
<i>Secrétariat SEA</i>	
Bolkaerts Jenny	36 92 32 4111
<i>Chargée de direction Crèche Méckenhaischen</i>	
Braconnier Mike	36 92 32 2221
<i>Informatique</i>	
Bucari Jerry	36 92 32 2901
<i>Coordinateur sportif</i>	
Capésius Dan	36 92 32 2002
<i>Biergerzenter</i>	
Cubriilo Dragana	36 92 32 2231
<i>Comptabilité communale</i>	
Damy Claude	36 92 32 2602
<i>Délégué à la sécurité / Travailleurs délégués</i>	
Damy Corinne	36 92 32 4213
<i>Chargée de direction adjointe SEA Roeser</i>	
Dominicy Luc	36 92 32 2252
<i>Receveur communal</i>	
Elsen Diane	36 92 32 2501
<i>Agents municipaux</i>	
Engleitner René	36 92 32 2232
<i>Comptabilité communale</i>	
Floener Anita	36 92 32 2003
<i>Biergerzenter</i>	
Fonseca Almeida Melanie	36 92 32 4214
<i>SEA – Educatrice graduée</i>	
Frantz Nicole	36 92 32 4112
<i>Chargée de direction adjointe Crèche Méckenhaischen</i>	
Frascht Nathalie	36 92 32 2361
<i>Circulation</i>	
Fritz Mike	36 92 32 2711
<i>Eau potable</i>	
Geronzi Joe	36 92 32 2601
<i>Délégué à la sécurité / Travailleurs délégués</i>	
Hercz Tiberius	36 92 32 2343
<i>Bâtiments communaux</i>	
Hoeser Malou	36 92 32 4560
<i>Chargée de direction adjointe SEA Berchem</i>	
Hübsch Ben	36 92 32 2251
<i>Receveur communal</i>	
Inglebert Alain	36 92 32 1
<i>Secrétaire communal</i>	
Jaworski Sara	36 92 32 2311
<i>Travaux neufs / Chef du service technique</i>	
Johanns Sandra	36 92 32 2352
<i>Aménagement communal</i>	
Klein Max	36 92 32 2411
<i>Service écologique</i>	
Lang Gilles	36 92 32 2412
<i>Conseiller en énergie et climat</i>	
Lanners Jérôme	36 92 32 2371
<i>Réseaux et infrastructures</i>	
Lourenço Davide	36 92 32 1
<i>Secrétariat communal</i>	


Lux Gary	36 92 32 2004
<i>Biergerzenter</i>	
Majerus Mike	36 92 32 2212
<i>Relations publiques</i>	
Mersch Pit	36 92 32 2345
<i>Bâtiments communaux</i>	
Muhovic Senin	36 92 32 2502
<i>Agents municipaux</i>	
Nilles Patrick	36 92 32 2331
<i>Etablissements classés</i>	
Osmanovic Indira	36 92 32 4202
<i>Secrétariat SEA</i>	
Peixoto Rui	36 92 32 2341
<i>Bâtiments communaux</i>	
Pelin Isik	36 92 32 2301
<i>Secrétariat service technique</i>	
Peltier John	36 92 32 2351
<i>Aménagement communal</i>	
Personeni Amandine	36 92 32 4311
<i>SEA – Educatrice graduée</i>	
Poeckes Laurent	36 92 32 2321
<i>Service Régie</i>	
Schaffener Stéphanie	36 92 32 2001
<i>Biergerzenter</i>	
Simoes Yannick	36 92 32 2342
<i>Bâtiments communaux</i>	
Theis Marc	36 92 32 2241
<i>Bureau du personnel</i>	
Thill Tanja	36 92 32 4312
<i>SEA – Educatrice graduée</i>	
Thiry Olivier	36 92 32 1
<i>Secrétariat communal</i>	
Trierweiler Carine	36 92 32 4211
<i>Chargée de direction SEA</i>	

**AUTRES SERVICES**

Analyses de sang Picken doheem	8002 40 40
Club « Eist Heem »	36 92 32 5220
Gaz (réseau) – SUDenergie	55 66 55 1
Flexibus	8002 20 20
Jugendhaus Berchem	36 92 32 5350
Night Rider	9007 10 10
Parc de recyclage STEP	52 28 34
Police grand-ducale Roeser	244 61 10 00
Secher doheem (Service téléalarme)	26 32 66
Incendie/Secours Roeserbann	49771 6310
<i>(Centre d'incendie)</i>	
Incendie/Secours Roeserbann	49771 6311
<i>(en cas d'inondations)</i>	
CIGL Roeserbann/Weiler-la-Tour	27 12 96 1
Internetstuff	36 92 32 5480
Service forestier	621 202 117
<i>(Georges D'Orazio)</i>	


# Résultats des élections communales du 11 juin 2023

Liste 1 - LSAP  <small>Sektoun Réiserbann</small>	Suffrages de listes	Suffrages nominatifs	Total suffrages
JUNGEN Tom (élu)	856	1 683	2 539
BALLMANN Bettina (élue)	856	1 066	1 922
LOURENCO Angelo (élu)	856	672	1 528
FISCH Ernest dit Erny (élu)	856	526	1 382
REDING Edouard dit Edy (élu)	856	503	1 359
DAMY Yves (élu)	856	449	1 305
CARELLI Sandra (élue)	856	370	1 226
NOWACKI Aline	856	292	1 148
HERMES Anne	856	270	1 126
RAGUET Thierry	856	262	1 118
KETTEL Jill	856	204	1 060
HOSS Roy Patrick	856	176	1 032
PIMENTA DE FERREIRA Sonia	856	175	1 031

Liste 2 - DP 	Suffrages de listes	Suffrages nominatifs	Total suffrages
FLAMMANG Sandra (élue)	229	539	768
POMPIGNOLI Fabrice (élu)	229	345	574
DA SILVA Liliane	229	165	394
RIES Yannick	229	151	380
FELTES Pit	229	149	378
SCHÜTZ Michel	229	145	374
BONNEFOUX Annette	229	144	373
WILD Charlotte	229	136	365
MÜNSTER Laurent	229	129	358
SMAILOVIC Elvis	229	123	352
KIEFFER Paul	229	93	322
KIRCHEN Jeannot	229	80	309
CIGLAR Andreja	229	78	307

Liste 3 - déi gréng 	Suffrages de listes	Suffrages nominatifs	Total suffrages
BRIX Nadine (élue)	182	362	544
MICHELS Daniel	182	325	507
SPIELMANN Thiemo	182	165	347
GAASCH Emilie	182	144	326
WAGNER-FONCK Tanja	182	128	310
MARINELLI Vito	182	123	305

RUDBACH Martin	182	96	278
KORNERUP Kristin	182	95	277
WEBER Sascha	182	91	273
KIEFFER Georges	182	91	273
BÜCHEL David	182	90	272
LUKIC Branka	182	84	266
MARCUSSEN ERÉZUÉ Ane	182	84	266

Liste 4 - CSV 	Suffrages de listes	Suffrages nominatifs	Total suffrages
STRECKER Ernest dit Erny (élu)	352	610	962
STOFFEL Wayne (élu)	352	522	874
KLINSKI ép. FRIEDRICH Mireille (élue)	352	411	763
DEMUTH Corinne	352	290	642
DE LA HOZ Nathalie	352	267	619
BERTRAND Serge	352	253	605
FISCH Alain	352	205	557
FELIX FERNANDES Tiago	352	201	553
SEABRA DE ALMEIDA Mauro Cristiano	352	184	536
LOES Luc	352	181	533
KUHN-KANE Khardiatou	352	159	511
WOLFF-HALLER Monia	352	151	503
LOPES-MENDES Kim	352	119	471

RÉPARTITION DES SIÈGES

Parti politique	Sièges
LSAP	7
DP	2
déi gréng	1
CSV	3
Total	13

LES ÉLECTIONS À ROESER EN CHIFFRES

Candidats		Electeurs		Bulletins	
Total :	52	Inscrits :	3 755	Dans l'urne :	3 260
Femmes :	22	Luxembourgeois :	3 253	Valables :	2 977
Hommes :	30	Non Luxembourgeois :	502	Blancs :	120
Luxembourgeois :	51			Nuls :	163
Non Luxembourgeois :	1			Votes par correspondance :	613

# Budget participatif de la commune de Roeser



[jeparticipe.roeser.lu](http://jeparticipe.roeser.lu)



La phase de dépôt des projets a débuté et vous pouvez désormais vous inscrire et soumettre votre proposition de projet sur la plateforme [jeparticipe.roeser.lu](http://jeparticipe.roeser.lu) **jusqu'au 31 août 2023**.

Pour plus d'informations, **scannez le code QR** ou visitez le site [jeparticipe.roeser.lu](http://jeparticipe.roeser.lu).

Le conseil communal a arrêté en séance publique du 12 décembre 2022 le nouveau règlement relatif à la participation des cito-

yens de la commune de Roeser au budget participatif. Ce dernier est intégré au budget communal et une enveloppe budgétaire maximale de 100.000€ est mise à la disposition des habitants de la commune qui peuvent ainsi proposer une idée élaborée de projet citoyen. Il devra s'agir d'un projet visant l'amélioration du cadre de vie de la communauté et du vivre-ensemble.

Les projets peuvent porter par exemple sur les thèmes suivants : Environnement et cadre de vie, urbanisme, mobilité, culture, éducation et enfance, jeunesse et sports, action sociale ou autres compétences communales. Il peut s'agir de petits projets de quelques milliers d'euros ou de projets plus importants allant jusqu'au maximum de l'enveloppe budgétaire.

Le budget participatif porte sur l'ensemble du territoire de la commune de Roeser. Tous les habitants de plus de 14 ans et les associations communales, satisfaisant au règlement de l'allocation des subsides ordinaires annuels, peuvent proposer un projet, sans condition de nationalité et dans la limite d'un projet par personne.

 **RÉISERBANN**  
d'Réiser Gemeng

Le budget participatif ▾

Déposer un projet

**Budget participatif**

Concevez et élaborer-vous aussi un projet po



# Bürgerhaushalt der Gemeinde Roeser

Der Gemeinderat hat in seiner öffentlichen Sitzung vom 12. Dezember 2022 die neue Verordnung über die Beteiligung der Bürger der Gemeinde Roeser am Bürgerhaushalt beschlossen. Dieser ist in den Gemeindehaushalt integriert und ein maximales Budget von 100.000€ wird den Einwohnern der Gemeinde zur Verfügung gestellt, die somit eine ausgearbeitete Idee für ein Bürgerprojekt vorschlagen können. Dabei muss es sich um ein Projekt handeln, das auf die Verbesserung des Lebensumfelds der Gemeinde und des Zusammenlebens abzielt.

Die Projekte können sich beispielsweise auf folgende Themen beziehen: Umwelt und Lebensumfeld, Stadtplanung, Mobilität, Kultur, Bildung und Kinder, Jugend und Sport, Soziales oder andere kommunale Zuständigkeiten. Es kann sich um kleine Projekte von einigen Tausend Euro handeln oder um größere Projekte, die bis zur maximalen Höhe des Budgets gehen.

Der Bürgerhaushalt bezieht sich auf das gesamte Gebiet der Gemeinde Roeser. Alle Einwohner über 14 Jahre und Gemeindeverbände, die die Regeln für die Vergabe der jährlichen ordentlichen Zuschüsse erfüllen,



[jeparticipe.roeser.lu](https://jeparticipe.roeser.lu)



Die Einreichungsphase für Projekte hat begonnen und Sie können sich ab sofort registrieren und bis **zum 31. August 2023** Ihren Projektvorschlag auf der Plattform [jeparticipe.roeser.lu](https://jeparticipe.roeser.lu) einreichen.

Für weitere Informationen **scannen Sie den QR-Code** oder besuchen Sie die Website [jeparticipe.roeser.lu](https://jeparticipe.roeser.lu).

können ein Projekt vorschlagen, unabhängig von der Staatsangehörigkeit und bis zu einem Projekt pro Person.



[Les idées déposées](#)

[FAQ](#)

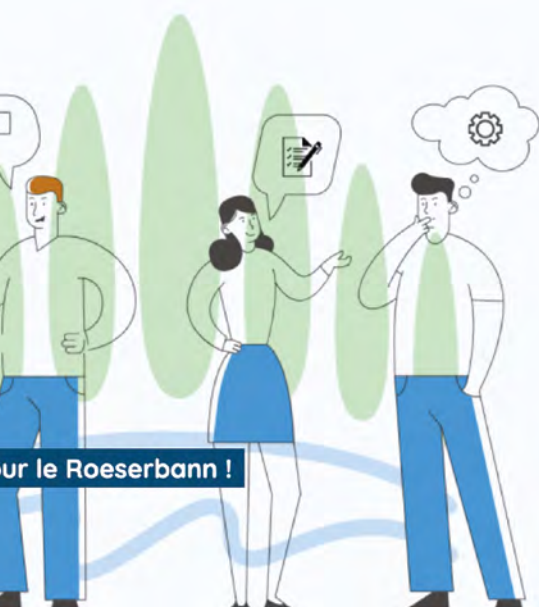
[Contact](#)



Mon compte



Mes votes



## Avis au public

### *Règlement relatif à la participation des citoyens de la commune de Roeser au budget participatif*

Par délibération du 12 décembre 2022 le conseil communal a arrêté le règlement communal relatif à la participation des citoyens de la commune de Roeser au budget participatif. Ce règlement entrera en vigueur trois jours après sa publication.

Le texte coordonné pourra être consulté sur le site internet de la Commune ([www.roeser.lu](http://www.roeser.lu) - rubrique Citoyens, Règlements et taxes).



[www.roeser.lu](http://www.roeser.lu)  
(rubrique Citoyens, Règlements et taxes)

## Avis au public

### *Règlement communal sur la distribution d'eau destinée à la consommation humaine*

Par délibération du 27 mars 2023 le conseil communal a arrêté le nouveau règlement communal sur la distribution d'eau destinée à la consommation humaine abrogeant le règlement du 3 avril 1979, rédigé en allemand et ayant pour titre « Reglement über die Trinkwasserversorgung der Gemeinde Roeser ».

Le nouveau règlement entrera en vigueur trois jours après sa publication.

Il pourra être consulté sur le site internet de la Commune ([www.roeser.lu](http://www.roeser.lu) - rubrique Citoyens, Règlements et taxes).

#### TRANSMISSION OBLIGATOIRE (ART. 105 LC)

Autorité supérieure	Date	Références
Ministre de l'Intérieur	11/04/2023	245/CR - 842xd8fe0



[www.roeser.lu](http://www.roeser.lu)  
(rubrique Citoyens, Règlements et taxes)

# Allocation compensatoire pour taxes communales – 2023

Formulaire de demande



Vous trouverez le **formulaire dans votre boîte aux lettres ou en ligne (versions française et allemande) en scannant le code QR**. Le formulaire est à retourner avec les pièces justificatives en version papier à l'administration communale de Roeser **pour le 31 juillet 2023 au plus tard**.

\* Règlement du 27 juillet 2007, modifié le 18 mai 2011, le 6 mai 2019, le 11 mai 2020 et le 28 mai 2021.

L'administration communale de Roeser accorde, sur demande et sous certaines conditions, une allocation compensatoire pour taxes communales en faveur des ménages à revenu modeste.

Pour bénéficier de cette allocation, les revenus du ménage ne doivent pas dépasser un certain seuil qui est fixé par règlement communal\*. Le montant de l'allocation est déterminé en fonction de la communauté domestique du demandeur (vivant seul ou en communauté de plusieurs personnes).

# Ausgleichszulage für Kommunalabgaben - 2023

Formular für den Antrag



Sie finden das **Formular in Ihrem Briefkasten oder online (in deutscher oder französischer Sprache), indem Sie den QR-Code scannen**. Das Formular ist zusammen mit den Belegen in Papierform **bis spätestens 31. Juli 2023** an die Gemeindeverwaltung Roeser zurückzusenden.

\* Verordnung vom 27. Juli 2007, geändert am 18. Mai 2011, am 6. Mai 2019, am 11. Mai 2020 und am 28. Mai 2021.

Die Gemeindeverwaltung von Roeser gewährt auf Antrag und unter bestimmten Bedingungen eine Ausgleichszulage für Kommunalabgaben zugunsten von Haushalten mit geringem Einkommen. Um diese Zulage zu erhalten, darf das Haushaltseinkommen eine bestimmte Grenze nicht überschreiten, die durch eine Gemeindeverordnung\* festgelegt wird. Die Höhe der Zulage richtet sich nach der häuslichen Gemeinschaft des Antragstellers (alleinlebend oder in einer Gemeinschaft mit mehreren Personen).

# Plan d'action local pour l'égalité

Brochure



**Vous pouvez consulter la brochure en ligne en scannant le code QR.**

Si vous souhaitez **recevoir un exemplaire imprimé de la brochure**, veuillez svp contacter le département des Relations Publiques **jusqu'au 31 juillet 2023**.  
Tél. 36 92 32 2210  
Email : [relationspubliques@roeser.lu](mailto:relationspubliques@roeser.lu)

Le collège des bourgmestre et échevins, en collaboration avec la Commission de l'égalité des chances, avait invité à la présen-



tation du plan d'action local pour l'égalité le mercredi, 10 mai 2023.

Le plan d'action local a été élaboré en application de la Charte européenne pour l'égalité des femmes et des hommes dans la vie locale.

## Aféierung vun der Applikatioun „HOPLR“

Netzwerk fir de Quartier



Hoplr ass zënter e puer Wochen an der Gemeng Réiser aktiv. Et ass flott, dass elo bal 550 Stéit op dësem sozialen Netzwerk fir de Quartier registréiert a verbonne sinn.

D'Applikatioun ass fir Computeren, wéi och fir Smartphones an Tablets verfügbar a soll d'Liewen an der Noperschaft stäerken. Hoplr funktionéiert als Kommunikatiounsmëttel tëscht Awunner vun enger Noperschaft fir Informatioun ze deelen oder Servicer ze froen.

Wat méi Leit sech umellen, wat et méi interessant gëtt fir Är Noperschaft. Zéckt also net fir Är Noperen, Frënn a Famill ze encouragéieren, déi och an eiser Gemeng liewen. Dir kënnt se einfach invitéieren, direkt an der App oder op der Websäit.



[www.hoplr.com](http://www.hoplr.com)

hoplr



**Wann Dir keen Invitationsbrëif mam Quartierscode kritt hutt, kënnt Dir lech gär per Telefon um 36 92 32 2210 oder per Mail u [relationspubliques@roeser.lu](mailto:relationspubliques@roeser.lu) mellen.**

D'Gemeng wäert Är Norichten am Quartier net gesinn, ausser wann Dir lech dofir entscheed, Är Noricht, Är Ufro fir Hëllef oder Är Iddi mat der Gemeng ze deelen.

**Mir erënneren drun, dass Hoplr keng Plattform fir Reklamatiounen ass.**

## Lancement de l'application « HOPLR »

Réseau de quartier



Hoplr est actif depuis quelques semaines dans la commune de Roeser. C'est formidable que presque 550 ménages soient maintenant connectés à ce réseau social de quartier.

L'application est disponible sur ordinateur et sur smartphones et tablettes et a comme but de renforcer la vie du quartier. Hoplr fonctionne comme un moyen de communication entre les habitants d'un même quartier pour échanger des informations ou demander des services.

Plus il y a d'inscrits, plus c'est intéressant pour votre quartier. N'hésitez donc pas à encourager vos voisins, vos amis et votre famille qui vivent également dans notre commune.



[www.hoplr.com](http://www.hoplr.com)



Si vous n'avez pas reçu le code du quartier via une lettre d'invitation, n'hésitez pas à nous contacter par téléphone au 36 92 32 2210 ou par e-mail [relationspubliques@roeser.lu](mailto:relationspubliques@roeser.lu)

Vous pouvez facilement les inviter, directement dans l'application ou sur le site web.

La commune ne verra pas vos messages dans le quartier, sauf si vous choisissez de partager votre message, votre demande d'aide ou votre idée avec la commune.

**Nous rappelons que Hoplr n'est pas une plateforme de réclamations et de plaintes.**

## Launch of the "HOPLR" application

Neighbourhood Network



Hoplr has been up and running in Roeser for a few weeks now. It's great that almost 550 households are now connected to this social neighbourhood network.

The application is available on computers, smartphones and tablets and aims to strengthen neighbourhood life. Hoplr works as a means of communication between residents of the same neighbourhood to exchange information or request services.

The more people sign up, the more interesting it is for your neighbourhood. So don't hesitate to encourage your neighbours, friends and family who also live in our commune. You can easily invite them, either directly in the application or on the website.



[www.hoplr.com](http://www.hoplr.com)



If you have not received the neighbourhood code via an invitation letter, please do not hesitate to contact us by telephone 36 92 32 2210 or by e-mail [relationspubliques@roeser.lu](mailto:relationspubliques@roeser.lu).

The municipality will not see your messages in the neighbourhood unless you choose to share your message, your request for help or your idea with the municipality.

**Please note that Hoplr is not a wall of complaints.**

# Ech hu meng Night Card. An du?



[www.roeser.lu/nightrider](http://www.roeser.lu/nightrider)

Du kanns deng Night Card am Biergerzenter vun der Gemeng ofhuelen. Fir méi Infos kuck och um Internetsite vun der Gemeng.

## Ech hu meng Night Card. An du?



sécher



praktesch



gënschteg



**night rider** 

Ëmfro dech op denger Gemeng an op [nightrider.lu](http://nightrider.lu)



# BEE SECURE

## Wéi benotz du Medien? Wéivill Zäit verbréngs du op dengem Handy? A wat si generell deng Erfahrungen am Internet?

Hëllef BEE SECURE eraus ze fannen wéi d'Mediennutzung  
hei a Lëtzebuerg ausgesäit.

Dauer: +- 10 Minutten | Alter: 12-29 Joer

Deutsch



<https://snj.lu/radar2024de>

English



<https://snj.lu/radar2024en>

Français



<https://snj.lu/radar2024fr>

**Gewënnspill!** Et wäerte 5 LETZSHOP Bongen am Wäert vu 50 € verloust ginn. Maach mat!

**LETZSHOP**

LOKAL ASSES NET EGAL

[bee-secure.lu/bee-secure-radar](https://bee-secure.lu/bee-secure-radar)

# BEE SECURE RADAR 2024

BEE SECURE

Service national  
de la jeunesse

Co-financé par  
l'Union européenne



# Sicher in die Motorradsaison

## SICHER IN DIE MOTORRADSaison



Nach einer längeren Pause sollte man sein eigenes Fahrkönnen nie überschätzen. Daher ist es sinnvoll, gerade die ersten Ausfahrten der Saison langsam angehen zu lassen.

Außerdem ist es wichtig, den generellen Zustand des Motorrads und der Ausstattung zu überprüfen.

### DAS MOTORRAD ÜBERPRÜFEN

- ✓ Reifen (Zustand, Profil, Alter, Luftdruck usw.),
- ✓ Bremsen (Belag, Bremsscheiben),
- ✓ Beleuchtung,
- ✓ Ölstand,
- ✓ Kühlflüssigkeit,
- ✓ Batterie,
- ✓ Kette,
- ✓ Helm (Alter, allgemeiner Zustand, Konformität zu Sicherheitsnormen) und Bekleidung.



### FAHRVERHALTEN

Besonders am Anfang der Saison sollte man sich zunächst wieder an sein Fahrzeug gewöhnen. Auch andere Verkehrsteilnehmer müssen sich wieder auf Motorräder einstellen. Zudem ist es besonders im Frühling noch möglich, dass Straßen morgens feucht und rutschig sind.

Wie immer gilt es also, Fahrstil und Geschwindigkeit den Umständen anzupassen und vorausschauend und defensiv zu fahren.

Auch bei Gruppenfahrten sollte man stets einen angepassten Sicherheitsabstand einhalten und die Fahrkünste der anderen, möglicherweise unerfahreneren Fahrer berücksichtigen.

**Wir wünschen eine gute und sichere Fahrt!**



**Im Sinne der Sicherheit aller Verkehrsteilnehmer  
wird die Polizei während der gesamten Saison  
gezielte Kontrollen durchführen.**



# TREMLIN - Planification de carrière professionnelle

Du 4 au 29 septembre 2023



[www.zarabina.lu](http://www.zarabina.lu)

## Vous aspirez à

- développer une perspective professionnelle et personnelle attrayante et durable ?
- opérer une réorientation professionnelle ?
- établir de nouveaux objectifs ?
- analyser votre parcours professionnel et non-professionnel afin de découvrir vos points forts et compétences ?
- replanifier votre carrière professionnelle ?

Si tel est le cas, notre séminaire « **TREMLIN - Planification de carrière professionnelle** » est fait pour vous. Il se tiendra du 4 au 29 septembre 2023. Ouvert à tous, hommes et femmes, qui souhaitent activement revoir leur avenir professionnel.

## Nous nous engageons à

- consacrer le temps nécessaire à la planification de votre carrière professionnelle.
- vous accompagner tout au long du processus de réalisation de vos projets.
- vous guider dans votre prise de décision.
- fournir des informations pertinentes sur les tendances actuelles du marché de l'emploi et les exigences professionnelles.
- vous conseiller pour concilier harmonieusement votre vie professionnelle, votre vie familiale et votre vie personnelle.
- vous informer sur les opportunités de formation continue.
- éclairer votre compréhension des différents secteurs d'activité.



Si vous êtes intéressé(e), contactez-nous :

**ZARABINA asbl.**

27, rue Emile Mayrisch  
L-4240 Esch/Alzette

T : +352 26 55 12 13 1

E : [info@zarabina.lu](mailto:info@zarabina.lu)

**Le séminaire « Tremplin » se tiendra dans nos locaux à Bonnevoie,**

37-39, rue Félix de Blochausen  
L-1243 Luxembourg

## Votre participation implique

- une immersion approfondie au sein de petits groupes, bénéficiant de l'encadrement de conseillères professionnelles expérimentées.
- une occasion privilégiée d'échanger des expériences enrichissantes.
- la mise en place de stratégies de candidature prometteuses.

**Notre séminaire constitue un véritable « TREMLIN » pour une planification de carrière professionnelle pérenne et personnalisée.**

*Le séminaire « Tremplin » est subventionné par le Ministère du Travail, de l'Emploi et de l'Economie sociale et solidaire et par le Ministère de l'Education nationale et de la Formation professionnelle.*

# Nature for People People for Nature

Aktivitéiteprogramm Juli - November



[administration@sicona.lu](mailto:administration@sicona.lu)



**Obligatoresch Umeldung & weider Informatiounen:**  
26 30 36 25 / [administration@sicona.lu](mailto:administration@sicona.lu)

Sprooch vun den Aktivitéiten:  
Lëtzebuergesch  
**D'Aktivitéiten si gratis!**

**01.07.2023 - Kayl & Rumelange**

**Déieren an der Nuecht**  
22h00 Départ auto-pédestre  
„bei der Léiffrächen“,  
Kayl

**02.07.2023 - Koerich**

**Päiperleken zesumme kenneléieren & entdecken**  
14h30 Entrée chemin rural -  
30 rue du Moulin,  
Koerich

**05.07.2023 - Erpeldange**

**Aarteschutz am Duerf**  
18h00 Mairie d'Erpeldange  
21, porte des Ardennes,  
Erpeldange-sur-Sûre

**06.07.2023 - Redange/Attert**

**Seltene und typische Ackerwildkräuter – Einst auf allen Feldern, heute zunehmend seltener**  
18h00 Parking, croisement piste cyclable  
17 et C.R. 301, à l'est de Nagem

**12.07.2023 - Feulen**

**Iwwert d'Geseemsproduktioun vu Wëllplanzen – Visitt vun engem „Wëllplanzesom Lëtzebuerg“-Feld!**  
18h00 6, rue Eugène Reiser,  
Niederfeulen

**17.08.2023 - Kopstal**

**De Bongert als Liewensraum entdecken**  
17h30 La Ferme du Klingelbour,  
rue de Steinsel, Bridel



**13.09.2023 - Dippach**

**Mam Schéifer ënnerwee**  
17h30 Bouferterhaff  
route de Luxembourg, Bertrange

**17.09.2023 - Helperknapp**  
**Landwirtschaft a Landschaft:**

**Visitt um Bauerenhaff „Zimmer“ mat Trëppeltour**  
14h30 19, rue de Brouch,  
Tuntange



**20.09.2023 - Dudelange**

**NaturPakt Exkursioun - Virstellung vum Projet**  
18h30 Am neie Wal, chemin „um Tunnel“,  
Parking derrière le pont - chemin  
de fer, Dudelange

**23.09.2023 - Habscht**

**Wëllkraiderwanderung**  
14h00 Parking Centre polyvalent,  
Habscht

**27.09.2023 - Differdange**

**NaturPakt Exkursioun - Virstellung vum Projet**  
18h30 Hotel de Ville Differdange  
40, avenue Charlotte,  
Differdange

**30.09.2023 - Beckerich**

**Op Entdeckungstour duerch d'Biekerecher Natur**  
09h00 Moulin de Beckerich  
103, Huewelerstrooss,  
Beckerich

**07.10.2023 - Steinfort**

**Wéi leeën ech eng Blummewiss un ?**  
10h00 Maison Relais -  
7, rue de Hagen, Steinfort

**07.10.2023 - Saeul**

**D'Natur mat Kanneren erliewen**  
09h00 N8 Saeul direction Kreizerbruch  
Parking Cimetière forestier

**14.10.2023 - Garnich**

**Gesond Ernierung bei de Kanner - vum Bongert op den Teller**  
14h30 Haff Kraus-Hoffelt  
30, rue de la montée, Garnich

**15.10.2023 - Grosbous**

**Champignonsexkursioun**  
14h00 Parking - Grillplaz Grosbous  
direction Leierhaff

**28.10.2023 - Käerjeng**

**Uebstbamschnëttcours**  
**Cours de taille d'arbres fruitiers**  
09h45 54C, avenue de Luxembourg,  
Bascharage

**25. 11.2023 - Walferdange**

**Uebstbamschnëttcours**  
09h45 Centre Culturel Prince Henri  
3, route de Diekirch, Walferdange

# Pflege der Naturschutzflächen in der Gemeinde Roeser durch SICONA



**Kontakt:** SICONA – Naturschutzsyndikat  
Wissenschaftliche Abteilung  
12, rue de Capellen - L-8393 OLM  
Tel: 26 30 36 25  
E-Mail: [administration@sicona.lu](mailto:administration@sicona.lu)



[administration@sicona.lu](mailto:administration@sicona.lu)

Zu den wichtigsten Aufgaben des Naturschutzsyndikats SICONA gehört die Pflege zahlreicher Naturschutzflächen. Dabei handelt es sich zum Beispiel um artenreiche Feuchtwiesen, Wegränder und Streuobstwiesen, aber auch um Stillgewässer, die SICONA anlegt und deren ökologische Qualität langfristig aufrechterhalten werden soll. Es sind meistens Flächen, die sehr klein sind und wo sich eine landwirtschaftliche Nutzung nicht rentiert, die nass sind oder eine besondere Pflege benötigen, weil seltene Tier- oder Pflanzenarten dort vorkommen. Diese Naturschutzflächen sind in der Regel im Eigentum der SICONA-Mitgliedsgemeinden.

## Pflegepläne als wichtige Basis

Da die verschiedenen Lebensräume unterschiedliche Anforderungen in Bezug auf die Pflege haben, muss für jede SICONA-Pflegefläche ein spezifisch angepasster Pflegeplan erstellt werden. Ein Pflegeplan beinhaltet nicht nur Anweisungen zu den Pflegemaßnahmen einer bestimmten Pflegefläche, z. B. einer Grünlandmahd, sondern auch den optimalen Umsetzungszeitpunkt der Arbeiten. Alle Pflegeflächen werden von Biologen der wissenschaftlichen Abteilung begutachtet, auf Grund fachlicher Kriterien charakterisiert, etwaige Beeinträchtigungen verzeichnet und die Pflege festgelegt. Der geeignete Pflegeplan wird auch in Bezug auf das Vorkommen der Tier- und Pflanzenarten erstellt und es wird miteinbezogen, ob sich die Fläche in einem Naturschutzgebiet mit eigenen Vorgaben befindet. Das Erfassen des Zustandes der Flächen muss regelmäßig wiederholt werden, die Pflegepläne aktualisiert und den aktuellen Gegebenheiten angepasst werden, etwa alle fünf bis zehn Jahre.

## Umsetzung der Pflegepläne

Die Pflegepläne werden dann über die folgenden Jahre vom SICONA-Pflegetrupp umgesetzt. Eine regelmäßige Pflege ist zum Erhalt

der Artenvielfalt unerlässlich. Denn überlässt man die Flächen sich selbst, werden diese schnell von dominanten Pflanzenarten (z. B. Brennnesseln, Weiden, Brombeeren) eingenommen und verbuschen mit der Zeit. Daher ist es im Allgemeinen notwendig, Grünlandflächen (Abb. 1) regelmäßig zu mähen oder zu beweiden. Dabei darf nicht zu früh oder zu oft gemäht werden, damit die Pflanzen zur Fruchtreife gelangen können. Die Pflegepläne sehen daher eine Mahd ab Mitte Juni vor.



Abb. 1: Feuchtwiese.

Foto: SICONA



Abb. 2: Wasserfrosch.

Foto: SICONA

Stillgewässer sind unter anderem für das Überleben vieler Amphibienarten wie des Kammmolches und des Wasserfroschs (Abb. 2) sehr wichtig. Gerade diese beiden Arten sind auf offene und gut besonnte Gewässer angewiesen, weshalb verhindert werden muss, dass das Gewässer durch aufkommendes Gehölz am Ufer (z. B. Weiden) beschattet wird, mit Rohrkolben zuwächst oder verlandet. Beim Erstellen des Pflegeplans muss aber gleichzeitig auch auf die weitere Gewässervegetation geachtet werden. Kommt z. B. eine seltene Wasserpflanze in einem Gewässer vor (z. B. der stark gefährdete Einfache Igelkolben, Abb. 3), muss sehr behutsam bei den Pflegemaßnahmen vorgegangen werden.



Foto: SICONA

Abb. 3: Der stark gefährdete Einfache Igelkolben.



Foto: SICONA

Abb. 4: Beispiel eines Stillgewässers im Gebiet „Roersbann“ in Roeser.

Jede Pflegefläche (Abb. 4) hat ihre ganz eigenen Pflegebedürfnisse und benötigt daher einen speziell an sie angepassten Pflegeplan. Wichtig ist, dass die Pflegearbeiten ziel-

führend für die seltenen Tier- und Pflanzenarten sind, aber auch arbeitstechnisch gut umgesetzt werden können.

REPORTAGE

# Gesundheitsdag

D’Gemeng Réiser hat den 18. März 2023 an Zesummenaarbecht mat der Sozialkommissioun op de Réiser Gesundheitsdag invitéiert.

D’Participanten haten d’Méiglechkeet sech iwwert verschidden Aspekter vun der Gesondheet ze informéieren. Nieft de sëllegen Infostänn vun ënner anerem dem CGDIS, der Verbandskëscht, Hëllef Doheem oder der Fondation Cancer waren och verschidde Workshops a Konferenzen um Programm. D’Fabienne Michaux huet e Workshop “Baby Zauberformel” fir Kanner ab dem Cycle 2.2 ugebueden an Associatiounen wéi zum Beispill Plooschterprojet, Europa Donna, Association du diabète an awer och d’Nutritionnistin Camille Ô Naturel ware mat derbäi.



# Contrôle annuel des bornes de démarcations entre Roeser et Zoufftgen

Samedi, le 6 mai 2023



Les autorités locales des communes de Roeser et de Zoufftgen procèdent annuellement à une vérification des bornes de démarcations plantées sur la frontière entre le Luxembourg et la France. Cette année, ce contrôle se déroulait le 6 mai, samedi précédant la « Journée de l'Europe ».

La « Journée de l'Europe », désormais jour férié au Luxembourg, est une fête célébrée annuellement le 9 mai dans les états membres de l'Union européenne. Il s'agit de la date anniversaire de la « déclaration Schuman ». Ce jour-là, en 1950, Robert Schuman, alors ministre français des affaires étrangères, propose dans un discours historique prononcé à Paris une nouvelle forme de coopération politique pour l'Europe, qui rendrait impensable toute guerre entre les nations du continent. Ce discours est considéré aujourd'hui comme le texte fondateur de l'Union européenne.

La Journée de l'Europe a été instituée en 1985 par le Conseil européen. Elle symbo-



lise aussi la paix entre la France et l'Allemagne, qui toutes deux décidèrent de coordonner l'ensemble de leur production de charbon et d'acier sous l'égide d'une Haute Autorité, dans une organisation ouverte à la participation des autres pays d'Europe. Considérant que le contrôle annuel des bornes de démarcations plantées sur la frontière entre le Luxembourg et la France est non seulement une obligation légale, mais également un acte d'amitié, les communes de Roeser et Zoufftgen ont décidé il y a plusieurs années, d'organiser cette manifestation annuellement le weekend suivant la « Journée de l'Europe ».

Des habitant(e)s de Roeser et de Zoufftgen, responsables politiques et membres du personnel des deux communes ont participé à cette vérification, qui, au fil des années, est devenu une manifestation populaire importante pour les deux communes.

Dans des brefs discours, le bourgmestre de Roeser, Tom Jungen et le maire de Zoufftgen, Michel Paquet, se sont montrés satisfaits du succès populaire de cette manifestation.

Pour clôturer la journée en douceur, la Commune de Zoufftgen a invité tous les participants à prendre ensemble un repas convivial.



# En Dag am Bësch

7. Mee 2023

De 7. Mee hat d'Gemeng Réiser zesumme mat der Ëmweltkommissioun, der Natur- a Bëschverwaltung, verschiddene Veräiner aus der Gemeng an den Nopeschgemenge Fréiseng a Weiler-la-Tour op hiren Dag am Bësch invitéiert. Och dëst Joer hate regional Produzenten a Verkeefer d'Méiglechkeet fir hir Produkter ze verkafen.

D'Natur- a Bëschverwaltung huet verschidden Tier mam Fierschter duerch de Bësch ugebueden. Bei dëse Visitten ass et drëms gaangen, wéi een de Bësch méi widerstandsfäeg géint de Klimawandel an d'Dréchent ka maachen. Iwwert d'Déieren am Bësch an d'Notzung vum Bësch ass och geschwat ginn.

De lokale Begleetgrupp vum Klimapakt hat och e Stand organiséiert, wou d'Leit weider Informatiounen iwwert d'Wandrad zu Peppeng kritt hunn, sech konnter iwwert Energiea-spuerungen informéieren an en Energiespuer-Kit konnte mathuelen.

E bësse méi wäit hat de lokale Geméisgärtner vum Gréiss vu Bierchem e Stand, wou et em lokalen a saisonale Geméisbau gaangen ass. Hei sinn et och weider Informatiounen zur solidarescher Landwirtschaft ginn.



De Magica Club an de Club Senior haten zesummen a Stand, wou ee konnt Cornhole spillen, Meteoritten a Fossilie bestaunen a wou och e bësse gezaubert ginn ass.

Um Herchesfeld selwer konnter d'Kanner sech aus ale Plastikfläschchen e Blummebeet bastelen a mat heem huelen. Hei war och beschtens fir lessen an Drénke gesuert.

Well dësen Dag am Zeeche vun der Nohaltegkeet stoung, gouf och vill Wäert op Fair-trade-Produkter geluecht a Produkter, déi aus der Regioun kommen.

Bei guddem Wieder war den Dag am Bësch 2023 immens gutt besicht a mir wëllen alle Leit op dëser Plaz Merci soen, déi zu dësem Erfolleg bäigedroen hunn.



## Visite de chantier de l'éolienne à Peppange

Le jeudi 11 mai, la commune de Roeser, en collaboration avec SUDenergie et Soler S.A., avait organisé une visite de chantier de l'éolienne actuellement en construction à Peppange.

Les habitants ont eu la possibilité de découvrir de près l'éolienne montée, et de se faire expliquer les aspects techniques de cette nouvelle génération d'éoliennes par des ingénieurs.



L'éolienne à Peppange est du type ENERCON E115, avec un diamètre du rotor de 115 m, une hauteur de la nacelle de 149 m et une puissance installée totale de 4,2 MW. La production annuelle d'énergie pour l'éolienne est estimée à 6 millions de kWh, ce qui correspond à une consommation annuelle moyenne d'environ 1330 ménages (soit l'équivalent d'une consommation annuelle d'environ 5.320 personnes) et permettrait donc d'économiser environ 3.900 tonnes de CO<sub>2</sub> par an. La première mise en exploitation est prévue pour juillet 2023.



## Pose première pierre du projet de construction de logements sociaux « Bei der aler Schoul » à Peppange

Le vendredi, 12 mai 2023 a eu lieu la cérémonie de pose de la première pierre du projet de construction de logements sociaux « Bei der aler Schoul » à Peppange.

Ce projet prévoit la construction, au cours des trois prochaines années, de 22 logements sociaux d'une surface brute de plancher de 2.168 m<sup>2</sup> au centre du village, entre la rue de la Montagne et la rue de l'Eglise.

Nous vous tiendrons informés de l'avancement des travaux au cours des prochains mois via nos moyens de communication habituels.



# Nuit du Sport

13. Mee 2023

Die 14. Ausgabe der Nuit du Sport fand am vergangenen 13. Mai in Krautem statt. In Zusammenarbeit mit den lokalen Sportvereinen, der Kommission für Kultur und Sport und Fit Réiser a.s.b.l. wurde auch in diesem Jahr wiederum ein anspruchsvolles Programm auf die Beine gestellt, welches auf große Zustimmung bei den zahlreichen Teilnehmern stieß.

Die diesjährige Nuit du Sport stand unter dem Motto „Spaß an der Bewegung und Wohlbefinden“.

Neben Tennis, Pétanque, Body Step, Zumba und Yoga wurden auch Stuhl-Yoga und eine geleitete Meditation zur Muskelentspannung angeboten. In der Sporthalle gab es einen etwa 50m großen Hindernisparcours, der zwischen 15 und 20 Uhr ununterbrochen von den Kindern gestürmt wurde, sowie einen Zumba Kids Kurs. Für die ganz Kleinen wurden Motorik- und Bewegungslandschaften angeboten. Die Strecke des „Geeschterlaf“ war extra für die Nuit du Sport gezeichnet, so dass die Läufer und die Nordic Walker die Wahl zwischen 4, 7 und 10 Kilometer hatten.

Auch war das Schwimmbad in Krautem, welches normalerweise nur dem Schulschwimmen vorenthalten ist, für das Publikum geöffnet.

In Zusammenarbeit mit dem Centre pour le développement des compétences relatives à la vue, CDV, wurde Goalball präsentiert, eine Ballsportart für Personen mit Sehbehinderung und der Club Senior „Eist Heem“ aus Berchem ließ sich mit dem interaktiven Gedächtnisspiel „Matdenken – fit bleiben“ eine besondere Kombination aus Bewegung und geistiger Fitness einfallen.

Für das leibliche Wohl war ebenfalls bestens gesorgt. Die Besucher konnten entweder auf einem Smoothie-Fahrrad ihren eigenen Fruchtsaft mixen oder sich von den Mitgliedern des Sportklub Réiserbann beköstigen lassen.



# Inauguration de la rue du Chemin de Fer à Berchem



Le jeudi, 25 mai 2023, le collège échevinal avait invité à l'inauguration de la rue du Chemin de Fer à Berchem, suite à l'achèvement des travaux de réaménagement.

Le projet de réaménagement comprenait les travaux suivants :

- Conversion de la rue du Chemin de Fer en rue à sens unique
- Aménagement d'une nouvelle bande de stationnement et un espace de stationnement « KISS & GO »
- Aménagement d'un nouvel arrêt de bus au niveau du bâtiment du hall sportif projeté ainsi que le déplacement de l'arrêt de bus « Berchem, Gare routière » sur le côté est de la chaussée.
- Mise en place d'un système de guidage pour personnes à mobilité réduite suivant les directives nationales et d'un guidage des personnes malvoyantes ou aveugles.



- Mise en place d'un passage pour piétons avec éclairage et d'un abri bus à la hauteur de l'arrêt de bus « Berchem, Gare routière ».
- Renouvellement du réseau de l'eau potable, du réseau et des lampadaires de l'éclairage public et des siphons de la canalisation ainsi que de quelques raccords particuliers.
- Renforcement du réseau CREOS.



# Fête des voisins 2023



Le 26 mai 2023, la fête des voisins a de nouveau eu lieu. Certains habitants des différents villages de la commune de Roeser se sont réunis pour célébrer ensemble leur fête et développer la convivialité entre voisins.



## Rendez-vous aux jardins 2023



Le dimanche 4 juin, la commune de Roeser, en collaboration avec la commission culturelle et sportive et le CIGL Roeserbann & Weiler-la-Tour, a organisé un événement dans le cadre de l'action « Rendez-vous aux jardins 2023 » au jardin du monastère à Peppange. L'édition de cette année était placée sous le thème « Jardins et musique ».

Les musiciens Mil Garofalo & Lungo ont commencé la journée avec leur concert-apéritif et ont créé une bonne ambiance. L'association Gaart an Heem Réiserbann s'est occupée du déjeuner.

Après le concert, le coordinateur technique du CIGL Roeserbann & Weiler-la-Tour, Tom Stein, a fait une visite guidée du jardin du

monastère. Les différentes parties du jardin ont été présentées et expliquées aux participants.

L'après-midi s'est terminée par un atelier de nutrition avec Camille Ô Naturel, qui a préparé avec les participants différentes recettes de cuisine crue.

Dans l'ensemble, ce fut une journée réussie dans l'atmosphère chaleureuse du jardin du monastère.



# Etat civil

*Avril & Mai 2023*

## Mariages

<i>Conjoint</i>	<i>Conjoint</i>	<i>Date</i>
DONVEN Romain	CHLAPEK Marianne	06/05/2023
TRIERWEILER Charel	GROSBUSCH Lynn	13/05/2023
ROLLINGER Kim	GARLINSKAS Nadja	19/05/2023
HAMADENE Ilyas	RUSPICIONI Franca	27/05/2023

## Partenariats

<i>Partenaire</i>	<i>Partenaire</i>	<i>Date</i>
BEQUET Bastien	CREVIER Lucie	05/04/2023
ALMEIDA E ROCH João	PIRES Marie-Louise	07/04/2023
RUGGIERO Michele	PINNA Giulia	08/04/2023
DESVIGNES Pascal	MÜLLER Reinhard	18/04/2023
SPINA Pietro	RICCHIUTI Celeste	31/05/2023

## Les nouveaux Luxembourgeois dans notre commune

<i>Nom et prénom</i>	<i>Localité</i>	<i>Date de l'arrêté ministériel</i>
GOBÉ Valérie	Roeser	07/04/2023
SPRINTEROIU Miruna-Luiza	Roeser	28/04/2023
AKKOUCHE Houria	Berchem	30/04/2023
KARIC Senad	Crauthem	09/05/2023
KARIC Habiba	Crauthem	09/05/2023
KARIC Amir	Crauthem	11/05/2023
DA SILVA NOGUEIRA Paulo	Berchem	12/05/2023
ALMEIDA E ROCHA João	Peppange	19/05/2023
OSMANDIC Nermina	Berchem	25/05/2023

## Naissances

<i>Nom et prénom</i>	<i>Localité</i>	<i>Date</i>
DE ALMEIDA SANTOS Viktoria	Berchem	12/04/2023
PORCO ZANGERLÉ Damien	Crauthem	12/04/2023
MALIK Rora	Crauthem	19/04/2023
VULOVIC Mila	Berchem	20/04/2023
ABOZEID Mila	Crauthem	21/04/2023
DIFALLI SCHURIG Maya	Crauthem	27/04/2023
SIMON Louis	Peppange	28/04/2023
BORGES FERNANDES Sofia	Roeser	01/05/2023
STOLL Lori	Crauthem	07/05/2023
PIRES ALMEIDA Lena	Peppange	08/05/2023
VAZ PINTO FERRAZ Benjamim	Crauthem	08/05/2023
LACOSTE Maxime	Crauthem	10/05/2023
GEBREMARIAM Abanoub	Peppange	17/05/2023
LUA Jaine Luna	Crauthem	22/05/2023
HAMMEREL Raphaël	Peppange	27/05/2023

## Décès

<i>Nom et prénom</i>	<i>Localité</i>	<i>Date</i>
SUNNEN vve LUCIUS Lilly	Crauthem	03/04/2023
THURPEL Jean	Crauthem	08/05/2023
RAISON Annette	Roeser	10/05/2023
GLOD Gaston	Livange	10/05/2023

# Cours communaux - Session 2023/2024

organisés par l'administration communale de Roeser

## Cours linguistiques 60 €

Code	Cours	Frais supp.	Jour/Heure/Lieu	Début du cours	Durée	Chargés de cours
CL01	Langue luxembourgeoise (1 <sup>ère</sup> année)	non	mardi de 18h30 à 20h30 Centre culturel (Salle Family of Man) à Bivange	19.09.2023	Jusqu'au 09.07.2024	Schockmel Claudine
CL02	Langue luxembourgeoise (2 <sup>e</sup> année)	non	mercredi de 18h30 à 20h30 Club Eist Heem à Berchem	20.09.2023	Jusqu'au 10.07.2024	Schockmel Claudine
CL03	Langue portugaise (1 <sup>ère</sup> année)	non	lundi de 19h00 à 20h30 Maison communale (salle des cours communaux)	25.09.2023	Jusqu'au 15.07.2024	Lopes Ramos Maria
CL04	Langue portugaise (2 <sup>e</sup> année)	non	jeudi de 19h00 à 20h30 Maison communale (salle des cours communaux)	28.09.2023	Jusqu'au 11.07.2024	Lopes Ramos Maria

### Inscription aux cours et paiement de la taxe d'inscription

- L'inscription se fait exclusivement par le formulaire ci-contre. Le formulaire d'inscription devra parvenir à l'administration communale pour le **18 août 2023** au plus tard.
- Au cas où votre inscription sera retenue, vous recevrez une confirmation d'inscription qui reprendra la taxe d'inscription.
- Un délai de 10 jours après envoi de la confirmation d'inscription est accordé pour annuler une inscription. Après ce délai l'inscription est considérée comme définitive et la facture est envoyée. Dès l'envoi de la facture l'inscription n'est plus annulable sauf sur justification médicale avant le commencement des cours. Le paiement doit se faire au moyen du virement imprimé joint à la facture.
- La taxe d'inscription ne comprend pas les frais de participation éventuels demandés par les chargés de cours. Ces frais supplémentaires sont à payer lors du premier cours au chargé de cours.
- Pour les non-résidents un supplément de 15 € sera prélevé.
- L'administration communale se réserve le droit d'annuler un cours au cas où le nombre de participants serait insuffisant (minimum 8 personnes). En cas d'annulation d'un cours, la somme virée sera remboursée.
- Des renseignements supplémentaires peuvent être demandés à l'administration communale au numéro de téléphone 36.92.32.2003.





**Le formulaire d'inscription aux cours communaux** est à renvoyer dûment complété à :

Administration communale

40 Grand-Rue  
L-3394 Roeser

**pour le 18 août 2023 au plus tard.**



## FORMULAIRE D'INSCRIPTION AUX COURS COMMUNAUX

Nom : \_\_\_\_\_

Prénom : \_\_\_\_\_

N° et rue : \_\_\_\_\_

Localité : \_\_\_\_\_

Code postal : \_\_\_\_\_

Téléphone : \_\_\_\_\_

Adresse E-mail : \_\_\_\_\_

### Cours linguistiques 60€

**CL01** Langue luxembourgeoise  
(1<sup>ère</sup> année)

**CL03** Langue portugaise  
(1<sup>ère</sup> année)

**CL02** Langue luxembourgeoise  
(2<sup>e</sup> année)

**CL04** Langue portugaise  
(2<sup>e</sup> année)

*\* cocher la case correspondante*

\_\_\_\_\_, le \_\_\_\_\_  
Lieu Date Signature

# Jugendhaus Bierchem

Summerfun 2023



**17.07**  
**EIFELPARK**



**18.07**  
**PARC LE'H**



**19.07**  
**E-SCOOTER**



**20.07**  
**KARTING**



## AKTIVITÄTEN FIR JONKER AUS DER GEMENG RÉISER

**ALTER: 12-15 JOER**

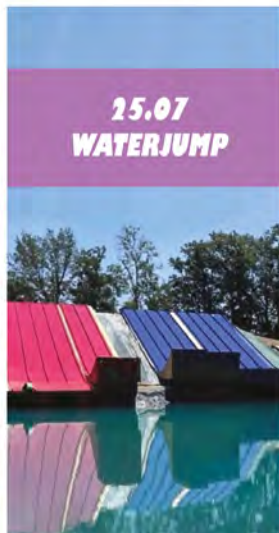
**INFO, UMELDUNG A  
BEZUELUNG OP  
MJB.LU/SHOP**



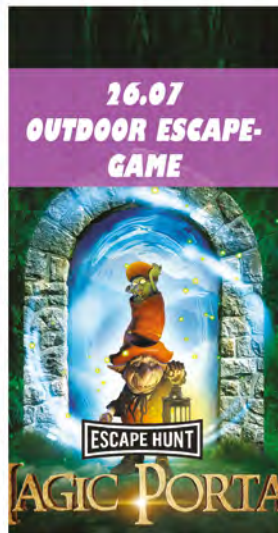
JUGENDHAUS BIERCHEM 2023



**24.07**  
**DURBUY  
ADVENTURE**



**25.07**  
**WATERJUMP**



**26.07**  
**OUTDOOR ESCAPE-  
GAME**



**28.07**  
**BBQ**

**11.09**  
**Phantasialand**

# Ufro fir eng Plaz um Floumaart vum Tennis-Club Réiserbann



## Wéini ass de Floumaart?

**Sonnes, de 17. September 2023**  
vun 09:00– 17:00 Auer

## Wou ass de Floumaart?

Zu **Réiser-Krautem beim Tennis**  
an der **rue des Sacrifiés** an  
an der **rue de Simmern**.

## Accès a Parking

Vu Krautem aus an der rue de Simmern  
an um Parking vum Kierfecht.

## Dir sidd interesséiert mat engem Stand um Floumaart vum TC Réiserbann matzemaachen?

Schéckt eis eng Email op  
[ro.ft.lu@gmail.com](mailto:ro.ft.lu@gmail.com).

Mir schécken lech dann en  
Umeldeformulaire fir auszufüllen zréck.

## Konditioune

### fir e Stand opgeriichte sinn:

- 1) De Floumaart ass fir Privatpersounen oder Veräiner. De Verfaf vu Liewensméttel, Gedrénks an Allem wat gesetzlech verbueden ass (z.B. Waffen), ass strengstens ënnersot.
- 2) Verbuede sinn och all déi Saachen déi op de Second Hand gehéieren: Kleeder, Spillsaachen, Romaner an alles wat nei ass.
- 3) Eng Standplaz huet 3, 4, 5 oder 6 Meter Verkafsfront (1 Dësch an 2 Bänke stinn zur Verfügung). De Präis ass 5 € pro Meter.
- 4) Duerch d'lwwerweise vum Standgeld op de CCPL: LU64 1111 0754 7105 0000 ginn d'Stänn der Rei no verdeelt.
- 5) Den Demandeur ass och deen dee Moies do muss sinn wann de Stand opgeriicht gëtt.
- 6) De Floumaart ass vun 9 bis 17 Auer. All déi e Stand hu, si gehalen sou laang do-bäi ze bleiwen an net virun der Zäit opzehalen.

## 7) D'Uweisung vum de Responsabele vum Tennis sinn anzehalen



# Réiserbänner Pompjeeën

*Porte ouverte*



## Porte ouverte

vun de Réiserbänner Pompjeeën

de Sonndeg

**09.07.2023**

vun 11h30 bis 19h00

beim Interventionszenter  
zu Réiser

Animatioun,  
Ausstellungen a  
Kontroll vu Feierläscher

Fir lessen an Drénken ass  
beschtens gesuergt

Menu a Programm :  
[www.cisro.lu](http://www.cisro.lu)



# Kultur am Klouschtergaart

Nous avons le plaisir de vous présenter la deuxième édition de notre projet « Kultur am Klouschtergaart », une série d'événements sous chapiteau organisée par la Commune

de Roeser en collaboration avec la commission culturelle communale dans le magnifique jardin du monastère de Peppange du 28 juin au 20 juillet 2023.



Programme détaillé des événements, scannez le code QR.

L'entrée à tous les événements est **gratuite** et **aucune inscription** n'est requise.

**Un don est toutefois le bienvenu.**

Une boîte de collecte sera installée et l'argent sera versé à une ONG humanitaire.

**Samedi 01.07.** 14:00 – 18:00  
**Graffiti Workshop** vum „Art à l'École“ Roeser mat de Kënschtler Raphael Gindt an Daniel Mac Lloyd

**Dimanche 02.07.** toute la journée  
**Ausstellung „Art à l'École“ Roeser a Graffiti Workshop**

**Mercredi 05.07.** 19:00  
**Bluttsëffer & Ouereschlëffer**  
Liesung vum Jemp Schuster mat musikalescher Begleedung

**Jeudi 06.07.** 17:00  
**Minimais**  
Kamishibai - Erzielung vum Dany Gales mat Minibuchatelier

**Vendredi 07.07.** 19:00  
**Dream Catcher**  
Concert

**Samedi 08.07.** 14:00 – 16:30  
**Repair Café**

**Jeudi 13.07.** 17:00  
**Till Eulenspiegel – Einmal anders!**  
Musikalesch Opféierung fir Kanner

**Vendredi 14.07.** 18:30  
**Harmonie Municipale Réiserbann**  
Concert

**Samedi 15.07.** 19:00  
**„Wou d'Uelzecht duerch d'Wisén zéit“ – De Réiserbann – Anno 2022**  
Filmowend am Kader vum 50. Gebuertsdag vum Club Ciné-Vidéo Flash Réiserbann

**Jeudi 20.07.** 17:00  
**Däumelinchen**  
Liesung vum Annick Sinner mat Bastelatelier

**Jeudi 20.07.** 19:00  
**Saxobeat & Tubaman**  
Concert

# Kultur am Klouschtergaart

Jardin du monastère de Peppange  
Rue de Crauthem

**Entrée gratuite**

Juillet  
2023

Organisée par la Commune de Roeser en collaboration avec la Commission culturelle communale

# Crèche Méckenhaischen



## HAPPY BIRTHDAY

# Crèche Méckenhaischen

MIR INVITEIEREN IECH OP EISEN 10. GEBUERTSDAG  
DEN 1. JULI 2023  
VUN 10:00 BIS 16:00 AUER

MAT FLOTTER ANIMATIOUN, VERSCHIDDENEN AKTIVITEITEN, VISITT  
VUN DER CRECHE, PSYCHOMOTORIKSPARCOURS A FOOD TRUCK

15:00 Auer Gebuertsdagkuch a Présens vum Schäfferot



GEMENGE-CRECHE  
11 RUE MECKENHECK  
L-3321 BERCHEM

[www.meckenhaischen.lu](http://www.meckenhaischen.lu)

## REPAIR CAFE

## REPAIR

**REPAIR  
CAFE** Beetebuerg  
Réiser

RÉPARER PLUTÔT QUE JETER!



**RÉISERBANN**  
d'Réiser Gemeng

**REPAIR  
CAFE**

**QUE FAIT-ON**

d'un lecteur CD dont le tiroir est bloqué?  
d'un toaster qui ne fonctionne plus?  
de vêtements qui ont des trous?

**EMMENEZ-LES AU REPAIR CAFE OÙ**

nous réparons ensemble,  
vous aurez des conseils,  
les gens se rencontrent, s'échangent et s'inspirent mutuellement.

**COÛTS?**

La réparation est gratuite, un don est possible

**OÙ?**

au Klouschtergaart à Peppange  
rue de la montagne  
Peppange

**QUAND?**

8 juillet 2023  
de 14h00 à 16h30

**INFOS?**

ecologie@roeser.lu  
www.repaircafe.lu

**KlimaPakt** EUROPEAN  
ENERGY  
AWARD.  
Meng Gemeng engagéiert sech

• VÉLOS • ORDINATEURS • VÊTEMENTS • JOUETS • APPAREILS ÉLECTRIQUES •